



TOHOKU
UNIVERSITY

東北大学 大学院

医学系研究科・医学部

令和4年度概要

TOHOKU UNIVERSITY

Graduate School of Medicine and School of Medicine

2022

北斗七星に
Like the Pole Star
なぞらえて



東北大学設立の直接の基礎となった東北帝国大学は、東京、京都に次ぐ第3番目の帝国大学として明治40年(1907年)に創立された。

この時の開学の祝賀歌は、この大学を天の中枢を指す北斗の姿になぞらえて、東北の光と讃えているが、それは北極星のような不動の真理を求め、さらに広く世人の道しるべとなろうとするこの大学の理念を象徴したものである。

この北斗七星がデザイン化され、用いられるようになったのは、昭和45年10月からである。

Tohoku Imperial University, the predecessor of Tohoku University, was established in 1907 as the third Imperial University, after the Tokyo and Kyoto Imperial Universities. The official university song at the establishment of the university sang the praises of the north eastern light which emanated from the Big Dipper pointing towards the center of the heavens. This symbolized the basic concept of the university, which was to search for the immovable truth like the Pole Star, and also to be the guidepost for people everywhere. This Big Dipper design has been in use since October, 1970.



目次 Index

沿革 History	1
歴代研究科長・学部長 Chronological List of Deans	6
組織 Organization Chart	7
職員 Staff	9
令和4年度臨床教授 Clinical Professor	11
学生・卒業生数及び学位授与者数 Students · Number of Graduates and Doctor Conferred	16
国際交流 International Exchange	17
社会との連携協力・外部資金等 Cooperation with Society · External Fund	19
解剖件数 Number of Autopsies	20
収入・支出額 Revenues and Expenditures	21
附属図書館医学分館 Library	22
土地及び建物 Campus and Buildings	23
建物配置図 Map of the Seiryō Campus	24
所在地略図 Access Map	25

東北大学大学院 医学系研究科・医学部
動画配信サイト



沿革

1736	元文 元年11月 1日	仙台藩明倫養賢堂設置(仙台市北三番丁細横丁に設置)
1760	宝暦 10年 7月	医学教育開始(別所玄李が医学講師に任命される)
1761	宝暦 11年 3月	医学教育を一般医にも開放(仙台市勾当台に移転)
1817	文化 14年	仙台藩医学校設置(養賢堂から分離)
1822	文政 5年	仙台藩医学校蘭科開設(わが国最初の西洋医学講座を実施)
1869	明治 2年	仙台藩医学校を施薬所と改称
1872	明治 5年 5月	宮城県立医学所設置, 同時に私立共立病院を開き, 附属塾舎を設ける
	8月	宮城県立医学所廃止
	9月	共立病院附属学舎となる(共立学舎と称する)
1873	明治 6年 3月	共立学舎を共立義塾と改称
	8月	共立義塾を解散し, 共立病院附属塾舎として教育を継続
1879	明治 12年 5月	共立病院は仙台公立病院となる
	7月	宮城病院と改称して, 旧共立病院附属塾舎は宮城病院附属医学校となる
1880	明治 13年	宮城病院附属医学校を宮城医学校と改称
1881	明治 14年	宮城医学校を宮城病院附属医学校と改称(県議会の決議により, 再び旧名称に復する)
1882	明治 15年 7月	宮城病院附属医学校を宮城医学校と改称 宮城病院は宮城医学校附属医院と改称
1887	明治 20年 8月	第二高等中学校医学部設置(文部省告示第6号)
1888	明治 21年 4月	宮城医学校附属医院は宮城病院と改称
1890	明治 23年 8月	薬学科を設置
1894	明治 27年 6月	第二高等中学校医学部を第二高等学校医学部と改称(勅令第75号)
1901	明治 34年 4月 1日	仙台医学専門学校設置(文部省令第8号) 医学科, 薬学科併置(第二高等学校から医学部が分離独立)
1907	明治 40年 6月22日	東北帝国大学設置の勅令公布(勅令第236号)
	9月 1日	東北帝国大学設置
1912	明治 45年 4月 1日	仙台医学専門学校は, 包摂されて東北帝国大学医学専門部となる(勅令第65号)
1913	大正 2年 4月 1日	東北帝国大学医学専門部に附属医院設置(県立宮城病院を移管)(勅令第36号) 附属医院看護婦養成所開設(県立宮城病院看護婦養成所を移管)
1915	大正 4年 7月14日	東北帝国大学医科大学開設(文部省令第10号) 医学科設置解剖学3講座, 病理学・病理解剖学1講座, 薬物学1講座, 生理学2講座, 医化学1講座及び細菌学1講座が置かれた(勅令第115号) 医学専門部附属医院は医科大学附属医院となる 医学専門部附属医院看護婦養成所は, 医科大学附属医院看護婦養成所となる 附属図書館医科分館設置
1916	大正 5年 6月 8日	病理学・病理解剖学1講座, 衛生学1講座, 内科学2講座, 外科学2講座, 産科学・婦人科学1講座及び精神病学1講座増設(勅令第164号)
1917	大正 6年 9月12日	内科学1講座, 外科学1講座, 法医学1講座, 小児科学1講座, 眼科学1講座, 皮膚病学・微生物学1講座及び耳鼻咽喉科学1講座増設(勅令第137号)
1918	大正 7年 4月26日	東北帝国大学医学専門部廃止(勅令第96号)
1919	大正 8年 4月 1日	医科大学は医学部となる(医科大学の医学科は医学部の医学科となる)(勅令第13号) 解剖学3講座, 病理学・病理解剖学2講座, 薬物学1講座, 生理学2講座, 医化学1講座, 細菌学1講座, 衛生学1講座, 内科学3講座, 外科学3講座, 産科学・婦人科学1講座, 精神病学1講座, 法医学1講座, 小児科学1講座, 眼科学1講座, 皮膚病学・微生物学1講座, 耳鼻咽喉科学1講座が置かれた(勅令第16号) 医学研究科大学院設置 医科大学附属医院は医学部附属医院と改称 医学部附属医院産婆養成所開設 医学部附属医院産婆養成所設置(法制化)
	6月12日	



【旧東北帝国大学医学部本館(大正12年)】

1939	昭和 14年 5月13日 9月22日	臨時附属医学専門部設置(勅令第315号) 航空医学1講座増設(勅令第657号)
1941	昭和 16年12月15日	放射線医学1講座増設(勅令第1, 117号)
1944	昭和 19年 4月 1日 12月 1日	臨時附属医学専門部を附属医学専門部に改称 附属医院鳴子分院設置
1945	昭和 20年 4月 1日 6月16日	附属医院厚生女学部開設 附属医院厚生女学部設置(法制化)(勅令第372号) 看護婦養成施設設置(看護婦養成所を官制化)
1946	昭和 21年 1月 9日 3月 1日 3月14日 8月	航空医学1講座廃止(勅令第7号) 臨時に生理学1講座設置(勅令第8号) 附属医院長町分院設置 臨時におかれた生理学1講座を廃止(勅令第141号) 附属医院看護婦養成所廃止 環境医学1講座増設(勅令第372号)
1947	昭和 22年 5月 2日 7月 5日 10月 1日	産婆養成所を助産婦養成所と改称 附属医院分院設置(長町分院を官制化)(政令第126号) 東北帝国大学を東北大学に改称(政令第204号)
1949	昭和 24年 4月 1日 5月31日	附属医院厚生女学部設置 東北大学(旧制)廃止 東北大学(新制)設置(法律第150号[国立学校設置法公布]) 医学部(医学科), 同附属病院, 同附属病院鳴子分院, 同附属病院長町分院, 同附属病院厚生女学部, 同附属病院助産婦養成所をそれぞれ設置
1951	昭和 26年 3月 4月 1日	附属医院厚生女学部(勅令第372号による)廃止 医学部設置(新制) 附属医院厚生女学部を附属医院高等看護学校と改称(法律第84号)
1952	昭和 27年 3月31日 4月 1日	附属医学専門部廃止 附属医院高等看護学校廃止 附属医院助産婦養成所廃止 医学部附属看護学校設置 医学部附属助産婦学校設置(助産婦養成所を法制化)
1953	昭和 28年 8月 1日	医学部附属診療工メックス線技師学校設置(法律第88号)
1955	昭和 30年 7月 1日	大学院医学研究科設置(新制)(政令第106号) 生理学系専攻, 病理学系専攻, 社会医学系専攻, 内科学系専攻及び外科学系専攻の博士課程を設置(文部省告示第81号) 解剖学3講座, 病理学2講座, 薬理学1講座, 生理学2講座, 医化学1講座, 細菌学1講座, 衛生学1講座, 法医学1講座, 環境医学1講座, 公衆衛生学1講座, 病院管理学1講座, 内科学3講座, 外科学2講座, 整形外科学1講座, 産科学婦人科学1講座, 精神医学1講座, 皮膚科学及び泌尿器科学1講座, 小児科学1講座, 眼科学1講座, 耳鼻咽喉科学1講座, 放射線医学1講座並びに麻酔1講座が置かれた(文部省令第14号) 医学部附属温泉医学研究施設設置(文部省令第12号)
1957	昭和 32年 4月 1日	薬学科設置
1958	昭和 33年 3月31日	皮膚科学及び泌尿器科学1講座を皮膚科学1講座及び泌尿器科学1講座に改組
1960	昭和 35年 3月31日	大学院医学研究科(旧制)廃止
1961	昭和 36年 4月 1日	大学院薬学研究科設置(新制) 薬化学1講座, 薬品分析化学1講座, 薬品製造学1講座, 生薬学1講座, 衛生化学1講座, 薬剤学1講座, 薬品作用学1講座増設(文部省令第8号)
1962	昭和 37年 4月 1日	医学部附属衛生検査技師学校設置(文部省令第17号) 放射線基礎医学1講座増設(文部省令第11号)
1963	昭和 38年 4月 1日	医学部附属脳疾患研究施設設置(文部省令第11号)
1964	昭和 39年 2月25日	医学科に, 解剖学第一, 解剖学第二, 解剖学第三, 病理学第一, 病理学第二, 薬理学, 生理学第一, 生理学第二, 医化学第一, 医科学第二, 細菌学, 衛生学, 法医学, 応用生理学, 公衆衛生学, 病院管理学, 放射線基礎医学, 内科学第一, 内科学第二, 内科学第三, 外科学第一, 外科学第二, 整形外科学, 産科学婦人科学, 精神医学, 皮膚科学, 泌尿器科学, 小児科学, 眼科学, 耳鼻咽喉科学, 放射線医学, 麻酔学の名講座を設置(文部省令第3号)



【旧東北帝国大学医学部附属病院】



【旧東北大学医学部本館(昭和38年)】

1969	昭和 44年 4月 1日	医学部附属診療放射線技師学校設置(文部省令第8号) 医学部附属診療エックス線技師学校廃止		
	5月21日	薬理学第二講座増設(薬理学講座を薬理学第一講座に改組)(文部省令第14号)		
1970	昭和 45年 4月 1日	製薬化学科設置(文部省令第7号)		
1971	昭和 46年 4月 1日	製薬化学科に薬品物理化学講座, 薬品合成化学講座設置(文部省令第19号)		
1972	昭和 47年 4月 1日	附属病院に分娩部設置(文部省訓令第20号) 医学部附属臨床検査技師学校設置(文部省令第12号) 医学部附属衛生検査技師学校廃止		
	5月 1日	医学部分館は医学分館と改称(文部省訓令第10号) 薬学部設置に伴い薬学科及び製薬化学科廃止 大学院薬学研究科分離(医学研究科の基礎講座のうち薬学関係講座が薬学研究科の基礎講座となる) 医学部附属動物実験施設設置(文部省令第19号) 附属病院に病理部設置(文部省訓令第17号)		
		昭和 48年 4月12日	鳴子分院にリハビリテーション部設置(文部省訓令第9号)	
		9月29日	医療技術短期大学部設置(法律第103号) 看護科, 診療放射線技術科, 衛生技術科設置	
		昭和 50年 4月 1日	医学部附属看護学校廃止 医学部附属臨床検査技師学校廃止 医学部附属診療放射線技師学校廃止	
1975	4月16日	胸部外科学講座増設(文部省令第16号)		
	10月 1日	医学部附属病院長町分院の内科, 外科を心療内科, 形成外科に改組		
1976	昭和 51年 4月 1日	医療技術短期大学部の看護科, 診療放射線技術科, 衛生技術科を看護学科, 診療放射線技術学科, 衛生技術学科に改組(文部省令第12号)		
	10月 1日	日医学部附属病院に胸部外科増設(文部省訓令第26号)		
1979	昭和 54年 4月 1日	医学部附属助産婦学校廃止(文部省令第8号) 医療技術短期大学部に専攻科助産特別専攻設置		
1980	昭和 55年 4月 1日	医学部附属病院長町分院廃止 医学部附属病院に心療内科, 形成外科増設(文部省訓令第8号) 医学部附属脳疾患研究施設に脳神経内科, 脳神経外科増設		
	昭和 57年 4月 1日	医学部附属温泉医学研究施設を医学部附属リハビリテーション医学研究施設に転換(文部省令第4号) 臨床検査診断学講座増設(文部省令第13号)		
		昭和 58年 4月 1日	医学部附属病院に小児外科増設(文部省訓令第7号)	
1983	昭和 58年 4月 1日	医学部附属脳疾患研究施設の脳神経内科を神経内科に改組(文部省訓令第5号)		
1984	昭和 59年 4月 1日	医学部ラジオアイソトープセンター設置		
1985	昭和 60年 2月12日	医学部附属病院に救急部設置(文部省訓令第8号)		
	4月 1日	医学研究科に病態科学系専攻設置		
1987	昭和 62年 5月21日	医学研究科に病態代謝学, 病態神経学, 病態生体情報学, 病態液性調節学の4講座設置(文部省令第19号) 医学部附属病院に老人科設置(文部省訓令第14号)		
	平成 2年 6月 8日	小児外科学講座増設(文部省令第16号)		
	平成 3年 4月12日	医学部附属病院に医療情報部設置(文部省訓令第4号)		
1991	平成 3年 4月12日	救急医学講座増設(文部省令第16号)		
1992	平成 4年 4月10日	平成5年度医学部入学者から進学課程・専門課程の区分を廃止		
1993	平成 5年 4月 1日	病態運動学講座増設(文部省令第18号) 大学院医学研究科は大学院医学系研究科となる(政令86号) 医学系研究科に障害科学専攻(修士課程)設置 医学部附属リハビリテーション医学研究施設廃止(文部省令第21号) 医学部附属脳疾患研究施設廃止 医学部附属病院鳴子分院廃止(学内措置で平成6年12月31日まで存続) 病態運動学講座廃止, 神経内科学講座及び脳神経外科学講座増設(文部省令第22号) 医学系研究科に病態運動学講座, 運動障害学講座及び内部・高次機能障害学講座増設(文部省令第22号) 医学部附属脳疾患研究施設の神経内科及び脳神経外科廃止(文科省訓令第16号) 医学部附属病院鳴子分院の内科, 外科, 整形外科, 皮膚科, 小児科廃止 医学部附属病院分娩部廃止(文部省訓令第17号) 医学部附属病院鳴子分院リハビリテーション部, 看護部廃止		
		平成 8年 5月10日	医学系研究科に障害科学専攻(博士後期課程)設置	
		1996	平成 9年 4月 1日	大学院整備(重点化)開始
		1997	平成 9年 4月 1日	解剖学第二講座, 解剖学第三講座, 病理学第一講座, 病理学第二講座, 薬理学第一講座, 薬理学第二講座, 生理学第一講座, 生理学第二講座, 医化学第一講座, 医化学第二講座, 細菌学講座, 衛生学講座, 法医学講座, 応用生理学講座, 公衆衛生学講座, 病院管理学講座及び放射線基礎医学講座を, 人体発生・構造学, 分子生物・生化学, 生理学, 薬理学, 病理学, 感染・免疫学及び社会医学の7学科目に改組(文部省令第15号) 医学系研究科の病態生体情報学講座及び病態液性調節学講座を廃止し, 細胞生理学講座, 医学生物化学講座, 生体機能制御学講座, 病理学講座, 生体防御学講座及び社会医学講座増設(文部省令第15号) 医学系研究科の生理学系専攻, 病理学系専攻, 社会医学系専攻及び病態科学系専攻の一部を医科学専攻に改組(文部省令第15号)

1998	平成 10年 4月 9日	内科学第一講座, 内科学第二講座, 内科学第三講座, 神経内科学講座, 脳神経外科学講座, 小児外科学講座, 精神医学講座, 皮膚科学講座, 小児科学講座, 放射線医学講座, 臨床検査診断学講座を, 内科学, 外科学, 小児科学, 精神医学及び皮膚科学の5学科目に改組(文部省令第22号) 医学系研究科の病態代謝学講座及び病態神経学講座を廃止し, 病態制御学講座, 内科病態学講座, 小児医学講座及び神経科学講座増設 医学系研究科の内科学系専攻及び病態科学系専攻を医科学専攻に改組統合
1999	平成 11年 4月 1日	大学院整備(重点化)完了 解剖学第一講座, 外科学第一講座, 外科学第二講座, 胸部外科学講座, 整形外科科学講座, 産科学婦人科学講座, 泌尿器科学講座, 眼科学講座, 耳鼻咽喉科学講座, 麻酔学講座及び救急医学講座を, 泌尿・産婦人科学, 感覚器病学及び麻酔・救急医学の3学科目に改組(文部省令第13号) 医学系研究科に, 外科病態学講座, 感覚器病態学講座, 泌尿・生殖器学講座, 麻酔・救急医学講座, 人体構造学講座及び機能回復外科学講座増設 医学系研究科の外科学系専攻を医科学専攻に改組 医学部附属動物実験施設を医学系研究科附属動物実験施設と改称
2000	平成 12年 4月 1日	医学部附属病院の第一内科, 第二内科, 第三内科, 老人科, 神経内科, 第一外科, 第二外科, 胸部外科, 脳神経外科, 小児外科, 整形外科, 産科婦人科, 精神科神経科, 皮膚科, 泌尿器科, 小児科, 眼科, 耳鼻咽喉科, 放射線科, 麻酔科, 心療内科, 形成外科及び理学診療科を内科, 外科, 産婦人科, 泌尿生殖器科, 脳・神経・精神科, 小児科, 感覚器・理学診療科及び放射線科に改組(文部省訓令第14号)
2002	平成 14年 4月 1日	医学系研究科附属創生応用医学研究センター設置(文部科学省令第28号)
2003	平成 15年 4月 1日	医学系研究科に医科学専攻(修士課程)設置
	6月 1日	先端再生生命科学(江東微生物研究所)寄附講座設置(～平成21年5月31日)
	10月 1日	医学部に保健学科設置(医療技術短期大学部は同部学生が在学する間存続) 医学部附属病院及び歯学部附属病院を東北大学病院として改組統合 先進漢方治療学(ツムラ)寄附講座設置(～平成24年9月30日)
2004	平成 16年 4月 1日	東北大学(新制)は国立大学法人東北大学となる(法律第112号)
	7月 2日	医学系研究科医科学専攻14講座(細胞生物学講座, 医学生物化学講座, 生体機能制御学講座, 病理学講座, 生体防御学講座, 病態制御学講座, 内科病態学講座, 小児医学講座, 外科病態学講座, 感覚器病態学講座, 泌尿・生殖器学講座, 麻酔・救急医学講座, 神経科学講座, 社会医学講座)を8講座(細胞生物学講座, 生体機能学講座, 病理病態学講座, 内科病態学講座, 発生・発達医学講座, 外科病態学講座, 神経・感覚器病態学講座, 社会医学講座)に, 及び障害科学専攻5講座(病態運動学講座, 運動障害学講座, 内部・高次機能障害学講座, 人体構造学講座, 機能回復外科学講座)を1講座(機能医科学講座)に改組
2005	平成 17年 4月 1日	腎不全対策研究(アステラス製薬)寄附講座設置(～平成22年3月31日) 血液病理学寄附講座設置(～平成26年3月31日) 医学系研究科附属地域医療教育開発センター設置(～平成20年3月31日)
	6月 1日	地域医療システム学(宮城県)寄附講座設置(～平成20年3月31日)
	11月 1日	高齢者高次脳医学寄附講座設置(～平成26年3月31日)
2006	平成 18年 4月 1日	医学教育推進センター設置
	10月 1日	分子・神経イメージング講座(連携講座)設置 循環器先端医療開発学寄附講座設置
2007	平成 19年 3月31日	医療技術短期大学部廃止
	4月 1日	がん医科学講座(連携講座)設置
	5月 1日	多発性硬化症治療学寄附講座設置(～平成31年4月30日)
	10月 1日	循環器EBM 開発学寄附講座設置
2008	平成 20年 4月 1日	医学系研究科に保健学専攻(修士課程)設置 ナノ医科学寄附講座設置(～平成29年3月31日) 先進感染症予防学寄附講座設置
2009	平成 21年 2月16日	臨床微生物解析治療学寄附講座設置(～平成24年1月31日)
	4月 1日	創薬科学(持田製薬)寄附講座設置(～平成27年3月31日) 中心血圧研究寄附講座設置(～平成27年3月31日) 視覚先端医療学寄附講座設置
	10月 1日	統合癌治療外科学寄附講座設置(～平成27年9月30日)
2010	平成 22年 4月 1日	医学系研究科に保健学専攻(博士後期課程)設置 医学系研究科保健学専攻の臨床実践看護学講座, 家族支援看護学講座(一部), 健康開発看護学講座を基礎・健康開発看護学講座, 家族支援看護学講座に改組 血液分子治療学寄附講座設置(～平成28年3月31日) 大動脈疾患治療開発学寄附講座設置 周産期医療人材養成寄附講座設置(～平成26年3月31日) 感染症診療地域連携寄附講座設置(～平成26年3月31日) 先進成育医学講座(連携講座)設置 がん生命科学講座(連携講座)設置 附属創生応用医学研究センターを「プロジェクト志向型」組織に改組 オートプシー・イメージングセンター設置 環境遺伝医学総合研究センター設置

2011	平成 23年 4月 1日	上肢運動器学寄附講座設置(～平成29年3月31日)
	5月 1日	地域保健支援センター設置
	9月 1日	地域精神医療講座(連携講座)設置
	10月 1日	予防精神医学寄附講座設置
2012	平成 24年 1月 1日	総合地域医療研修センター設置
	4月 1日	小児科医師育成寄附講座設置(～平成28年3月31日)
		統合腎不全医療寄附講座設置(～平成30年3月31日)
		宮城県地域医療支援寄附講座設置(～平成26年3月31日)
2013	平成 25年 4月 1日	網膜疾患制御学寄附講座設置
		先進循環器医学講座(連携講座)設置
	11月 1日	クリニカル・スキルスラボ設置
	平成 25年 4月 1日	消化器地域医療医学講座(連携講座)設置(～平成29年3月31日)
2014		グローバル感染症学講座(連携講座)設置
		臨床呼吸器・感染症学講座(連携講座)設置(～平成30年3月31日)
	7月 1日	地域がん医療推進センター設置
	12月 1日	乳癌画像診断学寄附講座設置(～平成28年3月31日)
2015	平成 26年 4月 1日	災害交通医療情報学寄附講座設置(～平成28年3月31日)
2015	平成 27年 4月 1日	先進医薬品・医療機器開発レギュラトリーサイエンス講座(連携講座)設置
		医学系研究科に公衆衛生学専攻(修士課程)設置
		社会医学講座廃止、情報健康医学講座及び公共健康医学講座増設
		宮城県北先制医療学講座(連携講座)設置
2016		次世代小児医療講座(連携講座)設置
		新興・再興感染症学講座(連携講座)設置
	6月 1日	難治性高血圧・内分泌代謝疾患地域連携寄附講座設置
	平成 28年 4月 1日	漢方・統合医療学寄附講座設置(～平成31年3月31日)
2017		眼科画像情報解析学寄附講座設置
		先進呼吸管理学寄附講座設置
		高齢者認知・運動機能障害学講座(連携講座)設置
	平成 29年 2月 1日	神経電磁気生理学寄附講座設置(～平成31年3月31日)
2018	4月 1日	スポーツ・運動機能再建医学寄附講座設置
		抗体創薬共同研究講座設置
		腎臓病関連疾患総合医療講座(連携講座)設置
	10月 1日	地域先進医療学講座(連携講座)設置
2019		脳神経精神医学講座(連携講座)設置
		先進放射線核医学講座(連携講座)設置
		地域総合診療医育成寄附講座設置
	平成 30年 4月 1日	眼科創薬共同研究講座設置
2020	10月 1日	放射線健康リスク科学教育センター設置
		感染制御インテリジェンスネットワーク寄附講座設置
		先進MRI共同研究講座設置
	平成 31年 4月 1日	漢方・統合医療学共同研究講座設置
2021		電磁気神経生理学共同研究講座(リコー)設置
		臨床呼吸器・感染症学講座(連携講座)設置
	令和 2年 4月 1日	附属創生応用医学研究センターを改組(AI医学基盤部門とAI応用医学部門の新設)
		先進脳血管外科学講座(連携講座)設置
2022		宮城県南先進地域医療開発医学講座(連携講座)設置
	6月 1日	母子ヘルスケア医科学共同研究講座設置
	令和 3年 4月 1日	女性ヘルスケア医科学共同研究講座設置
	10月 1日	希少難病ゲノム解析共同研究講座設置
2022	令和 4年 4月 1日	先制循環器医療学寄附講座設置
		超早期画像診断共同研究講座設置

歴代研究科長・学部長

専門分野	Special field of study	氏名	Name	在任期間	Tenure of office period
外科学	Surgery	山形 仲 藝	Yamagata, Nakaki	大 4. 7.14 ~ 大 5. 4. 5	1915. 7.14 ~ 1916. 4. 5
医化学	Biochemistry	井上 嘉都治	Inoue, Katsuji	// 5. 4. 5 ~ // 9. 7.26	1916. 4. 5 ~ 1920. 7.26
皮膚科学	Dermatology	遠山 郁 三	Tohyama, Ikuzo	// 9. 7.26 ~ // 11. 7.25	1920. 7.26 ~ 1922. 7.25
生理学	Physiology	藤田 敏 彦	Fujita, Toshihiko	// 11. 7.25 ~ // 13. 7.25	1922. 7.25 ~ 1924. 7.25
細菌学	Microbiology	青木 薫	Aoki, Kaoru	// 13. 7.25 ~ // 14. 7.31	1924. 7.25 ~ 1925. 7.31
解剖学	Anatomy	布施 現之助	Fuse, Gennosuke	// 14. 7.31 ~ 昭 2. 7.30	1925. 7.31 ~ 1927. 7.30
薬物学	Pharmacology	八木 精 一	Yagi, Seiichi	昭 2. 7.30 ~ // 3.11.30	1927. 7.30 ~ 1928.11.30
生理学	Physiology	佐武 安太郎	Satake, Yasutaro	// 3.11.30 ~ // 4. 7.12	1928.11.30 ~ 1929. 7.12
法医学	Forensic Medicine	石川 哲 郎	Ishikawa, Tetsuro	// 4. 7.12 ~ // 6. 7.13	1929. 7.12 ~ 1931. 7.13
病理学	Pathology	木村 男 也	Kimura, Onari	// 6. 7.13 ~ // 8. 7.15	1931. 7.13 ~ 1933. 7.15
解剖学	Anatomy	長谷部 言 人	Hasebe, Kotondo	// 8. 7.15 ~ // 10. 7.15	1933. 7.15 ~ 1935. 7.15
病理学	Pathology	那須 省三郎	Nasu, Shozaburo	// 10. 7.15 ~ // 12. 7.15	1935. 7.15 ~ 1937. 7.15
衛生学	Environmental Health Sciences	近藤 正 二	Kondo, Shoji	// 12. 7.15 ~ // 14. 7.15	1937. 7.15 ~ 1939. 7.15
法医学	Forensic Medicine	石川 哲 郎	Ishikawa, Tetsuro	// 14. 7.15 ~ // 16. 3.31	1939. 7.15 ~ 1941. 3.31
薬理学	Pharmacology	八木 精 一	Yagi, Seiichi	// 16. 3.31 ~ // 19. 3.31	1941. 3.31 ~ 1944. 3.31
生理学	Physiology	佐武 安太郎	Satake, Yasutaro	// 19. 3.31 ~ // 21. 2.12	1944. 3.31 ~ 1946. 2.12
小児科学	Pediatrics	佐藤 彰	Sato, Akira	// 21. 2.12 ~ // 23. 3.31	1946. 2.12 ~ 1948. 3.31
内科学	Internal Medicine	黒川 利 雄	Kurokawa, Toshio	// 23. 3.31 ~ // 28. 2. 3	1948. 3.31 ~ 1953. 2. 3
内科学	Internal Medicine	中沢 房 吉	Nakazawa, Fusakichi	// 28. 2. 4 ~ // 30. 4. 1	1953. 2. 4 ~ 1955. 4. 1
細菌学	Microbiology	黒屋 政 彦	Kuroya, Masahiko	// 30. 4. 1 ~ // 32. 4. 1	1955. 4. 1 ~ 1957. 4. 1
外科学	Surgery	武藤 完 雄	Muto, Masao	// 32. 4. 1 ~ // 36. 3.31	1957. 4. 1 ~ 1961. 3.31
生理学	Physiology	本川 弘 一	Motokawa, Koichi	// 36. 4. 1 ~ // 40. 3.31	1961. 4. 1 ~ 1965. 3.31
内科学	Internal Medicine	中村 隆	Nakamura, Takashi	// 40. 4. 1 ~ // 42. 3.31	1965. 4. 1 ~ 1967. 3.31
外科学	Surgery	榎 哲 夫	Maki, Tetsuo	// 42. 4. 1 ~ // 45.10.15	1967. 4. 1 ~ 1970.10.15
病理学	Pathology	諏訪 紀 夫	Suwa, Norio	// 45.10.16 ~ // 50. 7.31	1970.10.16 ~ 1975. 7.31
細菌学	Microbiology	石田 名香雄	Ishida, Nakao	// 50. 8. 1 ~ // 54. 7.31	1975. 8. 1 ~ 1979. 7.31
応用生理学	Applied Physiology	鈴木 泰 三	Suzuki, Taizo	// 54. 8. 1 ~ // 56. 7.31	1979. 8. 1 ~ 1981. 7.31
放射線医学	Radiology	星野 文 彦	Hoshino, Fumihiko	// 56. 8. 1 ~ // 60. 3.31	1981. 8. 1 ~ 1985. 3.31
解剖学	Anatomy	山本 敏 行	Yamamoto, Toshiyuki	// 60. 4. 1 ~ // 63. 3.31	1985. 4. 1 ~ 1988. 3.31
内科学	Internal Medicine	吉永 馨	Yoshinaga, Kaoru	// 63. 4. 1 ~ 平 3. 3.31	1988. 4. 1 ~ 1991. 3.31
薬理学	Pharmacology	平 則 夫	Taira, Norio	平 3. 4. 1 ~ // 7. 3.31	1991. 4. 1 ~ 1995. 3.31
公衆衛生学	Public Health	久道 茂	Hisamichi, Shigeru	// 7. 4. 1 ~ // 13. 3.31	1995. 4. 1 ~ 2001. 3.31
神経外科学	Neurosurgery	吉本 高 志	Yoshimoto, Takashi	// 13. 4. 1 ~ // 14.11. 5	2001. 4. 1 ~ 2002.11. 5
眼科学	Ophthalmology and Visual Science	玉井 信	Tamai, Makoto	// 14.11. 6 ~ // 16.11. 5	2002.11. 6 ~ 2004.11. 5
免疫学	Microbiology and Immunology	菅村 和 夫	Sugamura, Kazuo	// 16.11. 6 ~ // 20. 3.31	2004.11. 6 ~ 2008. 3.31
医化学	Medical Biochemistry	山本 雅 之	Yamamoto, Masayuki	// 20. 4. 1 ~ // 24. 3.31	2008. 4. 1 ~ 2012. 3.31
外科学	Surgery	大内 憲 明	Ohuchi, Noriaki	// 24. 4. 1 ~ // 27. 3.31	2012. 4. 1 ~ 2015. 3.31
内科学	Internal Medicine	下瀬川 徹	Shimosegawa, Tooru	// 27. 4. 1 ~ // 29. 3.31	2015. 4. 1 ~ 2017. 3.31
生物化学	Biochemistry	五十嵐 和 彦	Igarashi, Kazuhiko	// 29. 4. 1 ~ // 31. 3.31	2017. 4. 1 ~ 2019. 3.31
婦人科学	Gynecology	八重樫 伸 生	Yaegashi, Nobuo	// 31. 4. 1 ~	2019. 4. 1 ~

組織

医学系研究科・医学部 Graduate School of Medicine, School of Medicine

大学院医学系研究科 Graduate School of Medicine	医学部 School of Medicine	医学部・医学系 研究科事務部 School of Medicine, Graduate School of Medicine Administration Office	大学病院 University Hospital	附属図書館医学分館 Medical Library
--	---------------------------	---	-----------------------------	------------------------------

医学系研究科等 Graduate School of Medicine

医科学専攻 Medical Sciences			
細胞生物学 Cell Biology	●放射線生物学 ●器官解剖学 ●細胞組織学 ●分子代謝生理学 ●生物化学 Radiation Biology, Organ Anatomy, Stem Cell Biology and Histology, Molecular Physiology and Metabolism, Biochemistry		
生体機能学 Physiological Sciences	●医化学 ●生体システム生理学 ●分子薬理学 ●機能薬理学 ●(医療薬学) Medical Biochemistry, Systems Neuroscience, Molecular Pharmacology, Pharmacology, (Clinical Pharmaceutical Sciences)		
病理病態学 Pathology	●病態病理学 ●病理診断学 ●微生物学 ●免疫学 ●(医用動物学) Investigative Pathology, Anatomic Pathology, Virology, Microbiology and Immunology, (Laboratory Animal Medicine)		
内科病態学 Internal Medicine	●腎・膠原病・内分泌内科学 ●血液・内科学 ●放射線診断学 ●放射線腫瘍学 ●糖尿病代謝内科学 ●消化器病態学 ●循環器内科学 ●総合感染症学 ●呼吸器内科学 ●臨床腫瘍学 ●(総合医療学) ●(産業医学) Nephrology, Rheumatology and Endocrinology, Hematology, Diagnostic Radiology, Radiation Oncology, Metabolism and Diabetes, Gastroenterology, Cardiovascular Medicine, Comprehensive Infection, Respiratory Medicine, Clinical Oncology, (Comprehensive Medicine), (Occupational Health)		
発生・発達医学 Reproductive and Developmental Medicine	●小児病態学 ●婦人科学 ●周産期医学 Pediatrics, Gynecology, Obstetrics		
外科病態学 Surgery	●消化器外科学 ●小児外科学 ●乳腺・内分泌外科 ●整形外科 ●心血管外科 ●泌尿器科学 ●麻酔科学・周術期医学 ●緩和医療学 ●救急医学 ●形成外科学 Hepato-Biliary Pancreatic Surgery, Pediatric Surgery, Breast and Endocrine Surgical Oncology, Orthopaedic Surgery, Cardiovascular Surgery, Urology, Anesthesiology and Perioperative Medicine, Palliative Medicine, Emergency and Critical Care Medicine, Plastic and Reconstructive Surgery		
神経・感覚器病態学 Neuroscience and Sensory Organs	●神経内科学 ●神経外科学 ●神経外科先端治療開発学 ●精神神経学 ●皮膚科学 ●眼科学 ●耳鼻咽喉・頭頸部外科学 ●神経学 ●Neurosurgery, Neurosurgical Engineering and Translational Neuroscience, Psychiatry, Dermatology, Ophthalmology, Otolaryngology-Head and Neck Surgery		
情報健康医学 Health Informatics and Public Health	●公衆衛生学 ●医学統計学 ●医学情報学 ●遺伝医療学 Epidemiology, Biostatistics, Medical Informatics, Medical Genetics		
公共健康医学 Health Administration and Public Health	●医療管理学 ●環境医学 ●法医学 ●医療倫理学 Health Administration and Policy, Environmental Medicine and Molecular Toxicology, Forensic Medicine, Medical Ethics		
障害科学専攻 Disability Sciences			
機能医科学 Functional Medical Science	●運動学 ●心療内科学 ●肢体不自由学 ●てんかん学 ●内部障害学 ●高次機能障害学 ●産科学・胎児病態学 ●Medicine and Science in Sports and Exercise, Behavioral Medicine, Physical Medicine and Rehabilitation, Epileptology, Internal Medicine and Rehabilitation Science, Behavioral Neurology and Cognitive Neuroscience, Maternal and Fetal Therapeutics		
保健学専攻 Health Sciences			
基礎・健康開発看護学 Advanced Nursing Practice and Health Development Nursing Science	●看護技術開発学 ●看護管理学 ●老年・在宅看護学 ●公衆衛生看護学 Translational Science for Nursing, Nursing Administration, Gerontological and Home Healthcare Nursing, Public Health Nursing		
家族支援看護学 Family Nursing	●成人看護学 ●がん看護学 ●緩和ケア看護学 ●小児看護学 ●精神看護学 ●ウィメンズヘルス・周産期看護学 ●Adult Health Nursing, Oncology Nursing, Palliative Nursing, Child Health Nursing, Psychiatric Nursing, Women's Health Nursing & Midwifery		
医用情報技術科学 Basic Radiological Science	●医用物理学 ●画像情報学 ●医用画像工学 ●Medical Physics, Medical Image Computation, Radiological Imaging and Informatics		
生体応用技術科学 Clinical Radiological Science	●画像診断学 ●画像解析学 ●放射線検査学 ●放射線治療学 ●Clinical Imaging, Diagnostic Image Analysis, Radiological Examination and Technology, Therapeutic Radiology		
基礎検査医科学 Laboratory Medicine and Science	●感染分子病態解析学 ●内分泌応用医科学 ●Medical Microbiology, Mycology and Immunology, Endocrinology and Applied Medical Science		
臨床検査医科学 Laboratory Medicine and Clinical Science	●病理検査学 ●臨床生理検査学 ●分子血液学 ●分子内分泌学 ●Pathology and Histotechnology, Clinical Physiology, Molecular Hematology, Molecular Endocrinology		
公衆衛生学専攻 Public Health			
情報健康医学 Health Informatics and Public Health	●公衆衛生学 ●医学統計学 ●医学情報学 ●遺伝医療学 ●Epidemiology, Biostatistics, Medical Informatics, Medical Genetics		
公共健康医学 Health Administration and Public Health	●医療管理学 ●環境医学 ●法医学 ●医療倫理学 ●Health Administration and Policy, Environmental Medicine and Molecular Toxicology, Forensic Medicine, Medical Ethics		
附属創生応用医学研究センター United Centers for Advanced Research and Translational Medicine			
●細胞増殖制御 ●発生発達神経科学 ●酸素医学 ●分子病態治療学 ●細胞治療 ●移植再生医学 ●神経化学 ●病態神経学 ●AIフロンティア新医療創生 ●Cell Proliferation, Developmental Neuroscience, Oxygen Biology, Molecular Medicine and Therapy, Clinical Cell Therapy, Transplantation and Regenerative Medicine, Neurochemistry, Neurological Science, AI and Innovative Medicine			
医学教育推進センター Office of Medical Education			
附属動物実験施設 Institute for Animal Experimentation			
工医学研究科 Graduate School of Biomedical Engineering			
●聴覚・言語障害学 ●病態液性制御学 ●神経外科先端治療開発学 ●運動学 ●肢体不自由学 ●Audiology, Clinical Biology and Hormonal Regulation, Neurosurgical Engineering and Translational Neuroscience, Medicine and Science in Sports and Exercise, Physical Medicine and Rehabilitation			
災害科学国際研究所 International Research Institute of Disaster Science			
●災害医療国際協力学 ●災害医療情報学 ●災害放射線医学 ●災害精神医学 ●災害産婦人科学 ●災害公衆衛生学 ●災害感染症学 ●International Cooperation for Disaster Medicine, Disaster Medical Informatics, Disaster Medical Radiology, Disaster Obstetrics and Gynecology, Disaster Psychiatry, Disaster Public Health, Infectious Disease			
環境遺伝医学総合研究センター Environment and Genome Research Center			
●情報遺伝学 ●分子疫学 ●発達環境医学 ●母胎医科学 ●Informative Genetics, Molecular Epidemiology, Developmental and Environmental Medicine, Feto-Maternal Medical Science			
附属創生応用医学研究センター United Centers for Advanced Research and Translational Medicine	ラジオアイソトープセンター Center for Radioisotope Sciences	オートプシー・イメージングセンター Autopsy Imaging Center	クリニカル・スキルスラボ Simulation Center for Medical Skills Training and Research (SIMSTAR)
総合地域医療研修センター Comprehensive education center for community medicine	地域がん医療推進センター Tohoku Community Cancer Services Program	放射線健康リスク科学教育センター Radiation Health Risk Science Education Center	

協力組織 Cooperative Departments

加齢医学研究所 Institute of Development, Aging and Cancer	●遺伝子発現制御 ●遺伝子導入研究 ●生体防御学 ●基礎加齢研究 ●モドモクス医学 ●心臓病電子医学 ●分子腫瘍学研究 ●腫瘍生物学 ●臨床腫瘍学 ●呼吸器外科学 ●神経機能情報研究 ●応用脳科学研究 ●人間脳科学研究 ●臨床加齢医学研究 ●認知健康科学研究 ●認知行動脳科学研究 ●医用細胞資源センター Gene Expression Regulation, Experimental Immunology, Immunobiology, Molecular and Cellular Biology, Modomics Biology and Medicine, Medical Engineering and Cardiology, Molecular Oncology, Cancer Biology, Clinical Oncology, Thoracic Surgery, Developmental Neurobiology, Advanced Brain Science, Human Brain Science, Aging Research and Geriatric Medicine, Cognitive Health Science, Congnitive and Behavioral Neuroscience, Cell Resource Center for Biomedical Research
東北メディカル・メガバンク機構 Tohoku Medical Megabank Organization	●画像統計学 ●地域口腔健康科学 ●個別化予防・疫学 ●健康行動疫学 ●健康政策 ●バイオバンク生命科学 ●ゲノム予防医学 ●バイオマーカー探索 ●情報セキュリティ ●遺伝疫学研究支援 Image Statistics, Community Oral Health Science, Personalized Prevention and Epidemiology, Health Behavioral Epidemiology, Health Policy, Biobank Life Science, Genomics and Disease Prevention, Biomarker Investigation, Information Security, Genetic Epidemiology Research Support
未来型医療創成センター The Advanced Research Center for Innovation in Next-Generation Medicine	●生体分子解析 ●ゲノム医科学情報学 ●ゲノム機能解析 Biomolecular Analysis, Information for Genomic Medicine, Functional Genomics
サイクロトロン・ラジオアイソトープセンター Cyclotron and Radioisotope Center	●サイクロトロン核医学 Cyclotron Nuclear Medicine
生命科学研究科 Graduate School of Life Sciences	●超回路脳機能 ●脳神経システム Super-network Brain Physiology, Systems of Neuroscience
薬学研究科 Graduate School of Pharmaceutical Sciences	●(臨床薬学) ●がん化学療法薬学 ●生活習慣病治療薬学 ●神経薬理学 (Clinical Pharmacology and Therapeutics), Oncology Pharmacy Practice and Science, Pharmacotherapy of Life-Style Related Diseases, Pharmacology
医工学研究科 Graduate School of Biomedical Engineering	●医用イメージング Biomedical Imaging
高度教養教育・学生支援機構 Institute for Excellence in Higher Education	●病態生理情報学 ●精神保健学 Informatics on Pathophysiology, Mental Health Science

寄附講座 Endowed Departments

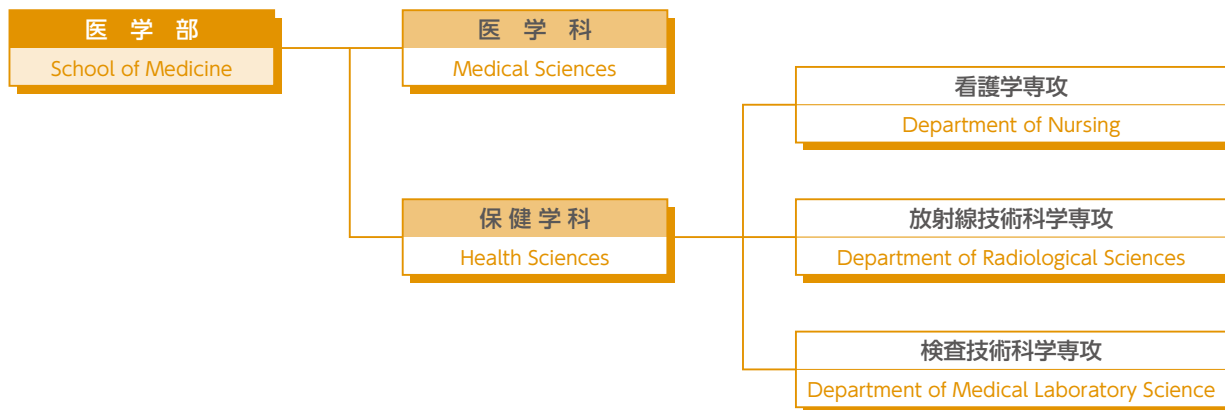
循環器先端医療開発学 Innovative Cardiovascular Medicine	循環器EBM開発学 Evidence-Based Cardiovascular Medicine	視覚先端医療学 Advanced Ophthalmic Medicine	網膜疾患制御学 Retinal Disease Control
難治性高血圧・内分泌代謝疾患地域連携 Clinical Hypertension, Endocrinology and Metabolism	眼科画像情報解析学 Ophthalmic Imaging and Information Analytics	スポーツ・運動機能再建医学 Reconstruction in Sports Activity and Motor Function	
地域総合診療医育成 General Practitioner Development	感染制御インテリジェンスネットワーク Intelligent Network for Infection Control	先制循環器医療学 Preemptive Cardiovascular Medicine	

共同研究講座 Joint Research Departments

抗体創薬 Antibody Drug Development	先進MRI Advanced MRI Collaborative Research	漢方・統合医療学 Kampo and Integrative Medicine	母子ヘルスケア医科学 Maternal and Child Health Care Medical Science
女性ヘルスケア医科学 Womens Health Care Medical Science	希少難病ゲノム解析 Rare Disease Genomics	超早期画像診断 Early Imaging Diagnosis	

連携講座 Collaborative Departments

量子生命・分子イメージング講座 Molecular Neuroimaging	がん医科学講座 Cancer Medical Science	先進成育医学講座 Advanced Developmental Medicine	がん生命科学講座 Cancer Bioscience	地域精神医療講座 Community Psychiatry
先進循環器医学講座 Innovative Cardiovascular Medicine	グローバル感染症学講座 Global Infectious Diseases	先進医薬品・医療機器開発レギュラトリーサイエンス講座 Advanced Regulatory Science for Drug and Medical Devices Development	宮城北先制医療学講座 Preemptive Medicine in the Community of the North Miyagi	
次世代小児医療講座 Advanced Pediatric Medicine	新興・再興感染症学講座 Emerging and Reemerging Infectious Diseases	地域先進医療学講座 Advanced Community-Based Medicine	脳神経精神医学講座 Neurological and Psychiatric Sciences	先進放射線核医学講座 Advanced Nuclear Medicine and Molecular Imaging
高齢者認知・運動機能障害学講座 Cognitive and Motor Dysfunction in Aging	臨床呼吸器・感染症学講座 Clinical Respiratory and Infectious Diseases	先進脳血管外科学講座 Advanced Cerebrovascular Surgery	宮城県南先進地域医療開発医学講座 Research and Development for the Advanced Community-based Medicine in the South Miyagi Medical Center	
運動器医療開発医学講座 Medical Development in Bone and Joint Diseases				



医学部・医学系研究科事務部 School of Medicine, Graduate School of Medicine Administration Office		
総務課 General Affairs Office		
総務係 General Affairs Section	人事係 Personnel Section	研究協力係 Research Cooperation Section
教務課 Academic Affairs Office		
学部教務係 Academic Affairs Section (School of Medicine)	大学院教務係 Academic Affairs Section (Graduate School)	保健学科教務係 Academic Affairs Section (School of Health Sciences)
経理課 Finance Office		
経理係 Accounting Section	用度係 Supplies Section	施設管理係 Facilities Section

大学病院
 University Hospital

附属図書館医学分館
 Medical Library

職員

1. 職員

役職員

(令和4年7月1日現在)
(As of July 1, 2022)

医学系研究科長・ 医学部長	Dean, Graduate School of Medicine / Dean, School of Medicine	教授	Prof.	八重樫 伸 生	Yaegashi, Nobuo
副研究科長・副学部長 (研究・施設担当)	Vice Dean, Graduate School of Medicine / Vice Dean, School of Medicine	教授	Prof.	赤 池 孝 章	Akaike, Takaaki
副研究科長・副学部長 (教育・厚生 [医学科] 担当)	Vice Dean, Graduate School of Medicine / Vice Dean, School of Medicine	教授	Prof.	大和田 祐 二	Owada, Yuji
副研究科長・副学部長 (人事・財務担当)	Vice Dean, Graduate School of Medicine / Vice Dean, School of Medicine	教授	Prof.	片 桐 秀 樹	Katagiri, Hideki
副研究科長・副学部長 (評価・厚生 [保健学科] 担当)	Vice Dean, Graduate School of Medicine / Vice Dean, School of Medicine	教授	Prof.	鈴 木 貴	Suzuki, Takashi
医科学専攻長	Department Chair, Course of Medical Sciences	教授	Prof.	堂 浦 克 美	Douura, Katsumi
障害科学専攻長	Department Chair, Course of Disability Science	教授	Prof.	中 里 信 和	Nakasato, Nobukazu
公衆衛生学専攻長	Department Chair, Course of Public Health	教授	Prof.	藤 森 研 司	Fujimori, Kenji
保健学専攻長	Department Chair, Course of Health Sciences	教授	Prof.	本 間 経 康	Homma, Noriyasu
医科学専攻修士課程長	Department Chair, Master of Medical Sciences	教授	Prof.	安 田 聡	Yasuda, Satoshi
医学科長	Department Chair, School of Medical Sciences	教授	Prof.	石 井 直 人	Ishii, Naoto
保健学科長	Department Chair, School of Health Sciences	教授	Prof.	大 森 純 子	Omori, Junko
研究科附属創生応用医学 研究センター長	Director, United Centers for Advanced Research and Translational Medicine	教授	Prof.	片 桐 秀 樹	Katagiri, Hideki
研究科附属動物実験施設長	Director, Institute of Animal Experimentation	教授	Prof.	三 好 一 郎	Miyoshi, Ichiro
医学教育推進センター長	Director, Office of Medical Education	教授	Prof.	八重樫 伸 生	Yaegashi, Nobuo
オートプシー・イメージン グセンター長	Director, Autopsy imaging Center	教授	Prof.	金 田 朋 洋	Kaneta, Tomohiro
環境遺伝医学総合研究 センター長	Director, Environment and Genome Research Center	教授	Prof.	菅 原 準 一	Sugawara, Junichi
ラジオアイソトープ センター長	Director, Center for Radioisotope Sciences	教授	Prof.	神 宮 啓 一	Jingu, Keiichi
附属図書館医学分館長	Director, Medical Library	教授	Prof.	藤 森 研 司	Fujimori, Kenji
総合地域医療研修 センター長	Director, Comprehensive Education Center for Community Medicine	教授	Prof.	張 替 秀 郎	Harigae, Hideo
クリニカル・スキルスラボ センター長	Director, Simulation Center for Medical Skills Training and Research (SIMSTAR)	准教授	Assoc. Prof.	石 井 誠 一	Ishii, Seiichi
地域がん医療推進 センター長	Director, Tohoku Community Cancer Services Program	教授	Prof.	石 岡 千加史	Ishioka, Chikashi
放射線健康リスク科学 教育センター長	Director, Radiation Health Risk Science Education Center	教授	Prof.	細 井 義 夫	Hosoi, Yoshio

(令和4年7月1日現在)
(As of July 1, 2022)

事務部 Administrative Department			
事務部長 General Manager	芳賀昌史 Haga, Masafumi	人事係長 Chief, Personnel	高橋由樹 Takahashi, Yuki
総務課長 Director, General Affairs Division	山木幸一 Yamaki, Koichi	研究協力係長 Chief, Research Cooperation	山崎宏美 Yamazaki, Hiromi
教務課長 Director, Academic Affairs Division	氏家努 Ujiiie, Tsutomu	学部教務係長 Chief, Academic Affairs (School of Medicine)	阿部忠宣 Abe, Tadanori
経理課長 Director, Accounting Division	佐藤博昭 Sato, Hiroaki	大学院教務係長 Chief, Academic Affairs (Graduate School)	島貫淳一 Shimanuki, Junichi
課長補佐(兼経理係長) Assistant Director (and Chief, Accounting Division)	斎藤武仁 Saito, Takehito	保健学科教務係長 Chief, Academic Affairs (School of Health Sciences)	南雲圭太 Nagumo, Keita
専門職員 Associate Expert	齋藤麻美 Saito, Asami	用度係長 Chief, Supplies	佐々木美紀 Sasaki, Miki
専門職員 Associate Expert	山内美由紀 Yamauchi, Miyuki	施設管理係長 Chief, Facilities	今野義樹 Konno, Yoshiki
総務係長 Chief, General Affairs	永沼ひろみ Naganuma, Hiromi		

職員

Staff

2. 現員

大学院医学系研究科・医学部

(令和4年7月1日現在)
(As of July 1, 2022)

区分 Classification	教員 Academic Staff						その他の職員 Non - Academic Staff				合計 Total
	教授 Professors	准教授 Associate Professors	講師 Senior Assistant Professors	助教 Assistant Professors	助手 Research Associates	小計 Subtotal	事務職員 Administrative Staff	技術職員 Technical Staff	その他 Other Staff	小計 Subtotal	
現員	83人	63人	36人	92人	18人	292人	37人	16人	1人	54人	346人

令和 4 年度臨床教授

診療科名	氏名	現職
循環器内科 Cardiovascular Medicine	杉 正文 Sugi, Masafumi	いわき市医療センター 副院長
	篠崎 毅 Shinozaki, Tuyoshi	国立病院機構仙台医療センター 副院長
	尾形 公彦 Ogata, Kimihiko	地域医療機能推進機構仙台病院 副院長
	堀口 聡 Horiguchi, Satoshi	秋田県立循環器・脳脊髄センター 副院長
	赤井 健次郎 Akai, Kenjiro	石巻市立病院 副院長
	岩渕 薫 Iwabuchi, Kaoru	大崎市民病院 副院長 兼 循環器センター診療部長
	中村 明浩 Nakamura, Akihiro	岩手県立中央病院 災害医療部長
	浪打 成人 Namiuchi, Shigeto	仙台市医療センター仙台オープン病院 循環器内科主任部長
総合感染症科 Clinical Infectious Diseases	鈴木 修三 Suzuki, Shuzo	公立藤田総合病院 副院長 兼 教育研修センター長
腎・高血圧・内分泌科 Nephrology, Endocrinology and Vascular Medicine	相馬 淳 Soma, Jun	岩手県立中央病院 副院長
	山岸 俊夫 Yamagishi, Toshio	東北公済病院 内科統括部長 兼 代謝内分・高血圧内科部長
	宗像 正徳 Munakata, Masanori	労働者健康安全機構東北労災病院 治療就労両立支援センター予防医療部長 兼 生活習慣病研究センター長 兼 高血圧内科部長
	中山 謙二 Nakayama, Kenji	国立病院機構 仙台医療センター 腎臓内科部長
	工藤 正孝 Kudo, Masataka	大崎市民病院 診療部 診療部長 兼 第一腎臓・内分泌内科部長
	佐藤 光博 Sato, Mitsuhiro	独立行政法人地域医療機能推進機構仙台病院 腎臓疾患臨床研究センター長
血液内科 Hematology	奥田 光崇 Okuda, Mitsutaka	仙台市立病院 院長
	佐々木 治 Sasaki, Osamu	宮城県立がんセンター 副院長
	村井 一範 Murai, Kazunori	岩手県立中央病院 血液内科科長
	和泉 透 Izumi, Toru	仙台医療センター 血液内科医長
糖尿病代謝科 Diabetes and Metabolism	内藤 孝 Naito, Takashi	公益財団法人宮城厚生協会 理事長
	五十嵐 雅彦 Igarashi, Masahiko	山形市立病院済生館 糖尿病内分・内分泌科長 兼 地域糖尿病センター室長
	大友 正隆 Otomo, Masataka	丸森町国民健康保険 丸森病院 院長
消化器内科 Gastroenterology	鵜飼 克明 Ukai, Katsuaki	国立病院機構仙台医療センター 副院長
	朝倉 徹 Asakura, Toru	地域医療機能推進機構仙台南病院 院長
	三浦 雅人 Miura, Masato	秋田県厚生農業協同組合連合会 大曲厚生医療センター 院長
	池端 敦 Ikehata, Atsushi	岩手県立中央病院 医療研修部長
	赤羽 武弘 Akahane, Takehiro	石巻赤十字病院 消化器内科部長
	岡本 裕正 Okamoto, Hiromasa	福島県厚生農業協同組合連合会 白河厚生総合病院 副院長 兼 第一内科部長
	加齢・老年病科 Geriatric Medicine and Neuroimaging	藤井 昌彦 Fujii, Masahiko
	福島 健泰 Fukushima, Takeyasu	桜ヶ丘クリニック 院長
	石塚 聡 Ishizuka, Satoshi	医療法人仙台医療福祉会仙台富沢病院 副院長
	松井 博滋 Matsui, Hiroshige	仙台星陵クリニック 理事長
	石川 達哉 Ishikawa, Tatsuya	秋田県立循環器・脳脊髄センター 病院長
心療内科 Psychosomatic Medicine	野村 泰輔 Nomura, Taisuke	のむら内科・心療内科クリニック 理事長
	岩橋 成寿 Iwahashi, Shigetoshi	いわき市医療センター 心療内科主任部長

診療科名	氏名	現職
呼吸器内科 Respiratory Medicine	内海 厚 Utsumi, Atsushi	ストレスケアクリニック ルメート 院長
	鹿野 理子 Kano, Michiko	岩切病院 内科 医師
	木村 啓二 Kimura, Keiji	国立病院機構盛岡医療センター 院長
	三木 祐 Miki, Hiroshi	国立病院機構仙台医療センター 総合内科部長
	高橋 識至 Takahashi, Tsuneyuki	東北医科薬科大学若林病院 副院長 兼 内科科長
腫瘍内科 Clinical Oncology	勝又 宇一郎 Katsumata, Uichiro	岩手県立胆沢病院 院長
	杉山 克郎 Sugiyama, Katsuo	みやぎ県南中核病院 腫瘍内科部長 兼 腫瘍センター長 兼 がん支援相談センター長
	村川 康子 Murakawa, Yasuko	宮城県立がんセンター 腫瘍内科科長
総合外科 Surgery (肝胆膵・移植グループ)	鈴木 貴夫 Suzuki, Takao	国立病院機構仙台医療センター 腫瘍内科部長
	福原 賢治 Fukuhara, Kenji	塩釜市立病院 事業管理者 兼 院長
	山内 淳一郎 Yamauchi, Junichiro	一般財団法人厚生会仙台厚生病院 院長補佐 兼 消化器センター長 兼 消化器外科科長
	川口 信哉 Kawaguchi, Shinya	いわき市医療センター 副院長 兼 診療局長 兼 外科部長
	遠藤 公人 Endo, Koujin	独立行政法人地域医療機能推進機構 仙台南病院 副院長
	山並 秀章 Yamanami, Hideaki	公益財団法人北海道医療団 帯広第一病院 院長
総合外科 Surgery (下部消化管グループ)	及川 昌也 Oikawa, Masaya	仙台オープン病院 消化器外科・一般外科 主任部長
	高橋 道長 Takahashi, Michinaga	十和田市立中央病院 病院長
	三浦 康 Miura, Koh	宮城県立がんセンター 消化器外科 診療科長
	土井 孝志 Doi, Takashi	白河厚生総合病院 副院長 兼 外科部長 兼 化学療法部長
	島村 弘宗 Shimamura, Hiromune	国立病院機構仙台医療センター 総合外科部長
	成島 陽一 Narushima, Youichi	労働者健康安全機構 東北労災病院 外科部長 兼 消化器外科部長
	上野 達也 Ueno, Tatsuya	みやぎ県南中核病院 院長補佐 兼 統括診療部長 兼 患者サポートセンター長 兼 安全管理室長
総合外科 Surgery (上部消化管・血管グループ)	高橋 賢一 Takahashi, Kenichi	労働者健康安全機構東北労災病院 大腸肛門外科部長 兼 炎症性腸疾患センター長
	橋爪 英二 Hashizume, Eiji	日本海総合病院 副院長
	齊藤 研 Saito, Ken	JA秋田厚生連 平鹿総合病院 院長
	宮田 剛 Miyata, Gou	岩手県立中央病院 院長
	横田 憲一 Yokota, Kenichi	気仙沼市立病院 院長
	中野 達也 Nakano, Tatsuya	岩手県立中部病院 副院長
総合外科 Surgery (乳腺・内分泌グループ)	佐藤 耕一郎 Sato, Koichiro	岩手県立磐井病院 院長
	水野 豊 Mizuno, Yutaka	八戸市立八戸市民病院 副院長 兼 診療局長 兼 第一外科部長 兼 地域医療連携室長
	原田 雄功 Harada, Yukou	原田乳腺クリニック 院長
	角川 陽一郎 Kakugawa, Yoichiro	仙台赤十字病院 院長補佐 兼 外科主任部長
	大貫 幸二 Onuki, Koji	宮城県立がんセンター 診療科長
	吉田 龍一 Yoshida, Ryuichi	大崎市民病院 乳腺外科科長
	天野 吾郎 Amano, Goro	地方独立行政法人山形県・ 酒田市病院機構 日本海総合病院 外科部長 兼 乳腺外科部長
	甘利 正和 Amari, Masakazu	東北公済病院 乳腺外科部長
総合外科 Surgery (乳腺・内分泌グループ)	本多 博 Honda, Hiroshi	東北労災病院 乳腺外科部長
	寺澤 孝幸 Terasawa, Takayuki	仙台市立病院 外科医長

診療科名	氏名	現職
心臓血管外科 Cardiovascular Surgery	吉田 聖二郎 Yoshida, Seijiro	仙台オープン病院 心臓血管外科・呼吸器外科 主任部長
	崔 禎 浩 Sai, Sadahiro	宮城県立こども病院 心臓血管外科科長
	小田 克彦 Oda, Katsuhiko	岩手県立中央病院 心臓血管外科科長
	緑川 博文 Midorikawa, Hirofumi	財団法人脳神経疾患研究所付属 総合南東北病院 心臓血管外科 成人部門 科長
	本吉 直孝 Motoyoshi, Naotaka	大崎市民病院 副診療部長
	永谷 公一 Nagatani, Koichi	青森県立中央病院 心臓血管外科 部長
整形外科 Orthopaedic Surgery	信田 進吾 Nobuta, Shingo	労働者健康安全機構東北労災病院 副院長 兼 整形外科部長
	大山 正瑞 Oyama, Masamizu	仙台赤十字病院 副院長 兼 主任整形外科部長
	阿部 博男 Abe, Hiroo	仙台市立病院 医療技術部長 兼 整形外科部長
	兵頭 弘訓 Hyodo, Hironori	仙台整形外科病院 副院長
	今泉 秀樹 Imaizumi, Hideki	大崎市民病院 副院長
	伊勢福 修司 Isefuku, Shuji	みやぎ県南中核病院 統括副院長 兼 外科系診療部長 兼 整形外科主任部長
麻酔科 Anesthesiology	蔵谷 紀文 Kuratani, Norifumi	埼玉県立小児医療センター 麻酔科長 兼 部長
	安藤 幸吉 Ando, Koukichi	仙台市立病院 麻酔科 部長
	村上 衛 Murakami, Mamoru	東北公済病院 麻酔科 部長
緩和医療科 Palliative Medicine	伊達 久 Date, Hisashi	仙台ペインクリニック 院長
	鈴木 雅夫 Suzuki, Masao	医療法人社団爽秋会 理事長
呼吸器外科 Thoracic Surgery	鈴木 聡 Suzuki, Satoshi	石巻赤十字病院 副院長
	白石 裕治 Shiraishi, Yuji	公益財団法人結核予防会複十字病院 呼吸器センター長
	大浦 裕之 Oura, Hiroyuki	岩手県立中央病院 副院長 兼 医療安全管理部長
	渋谷 丈太郎 Shibuya, Jotaro	岩手県立胆沢病院 呼吸器外科長
	植田 信策 Ueda, Shinsaku	石巻赤十字病院 副院長
	島田 和佳 Shimada, Kazuyoshi	大崎市民病院 呼吸器センター診療部長
救急科 Emergency and Critical Care Medicine	石橋 悟 Ishibashi, Satoru	石巻赤十字病院 院長
形成外科 plastic surgery	後藤 孝浩 Goto, Takahiro	宮城県立がんセンター 形成外科科長
	鳥谷部 荘八 Toriyabe, sohachi	国立病院機構仙台医療センター 形成外科医長
	武田 睦 Takeda, Atsushi	東北公済病院 形成外科部長 兼 乳腺治療・再建センター 副センター長
	真田 武彦 Sanada, Takehiko	宮城県立こども病院 形成外科科長
婦人科 Gynecology	吉田 祐司 Yoshida, Yuji	石巻赤十字病院 産婦人科部長
	渡辺 正 Watanabe, Tadashi	東北医科薬科大学若林病院 産婦人科科長
	渡部 洋 Watanabe, Yo	東北医科薬科大学 産婦人科学 教授
	田野口 孝二 Tanoguchi, Koji	国家公務員共済組合連合会 東北公済病院 診療部長 兼 産婦人科統括部長
	新倉 仁 Niikura, Hitoshi	国立病院機構仙台医療センター 産婦人科部長 兼 診療統括部長
	海宝 道子 Kaiho, Michiko	宮城県立がんセンター 婦人科・医療部長
産科 Obstetrics	我妻 理重 Wagatsuma, Satoshige	大崎市民病院 産婦人科科長 兼 周産期センター診療部長
	武山 陽一 Takeyama, Youichi	国立病院機構仙台医療センター 産婦人科医長
	大槻 健郎 Otsuki, Takeo	仙台市立病院 産婦人科部長
	佐藤 多代 Sato, Kazuyo	仙台赤十字病院 産婦人科 部長

診療科名	氏名	現職
泌尿器科 Urology	千坂 泰	Chisaka, Hiroshi 仙台赤十字病院 産婦人科 部長
	船山 由有子	Funayama, Yuko 坂総合病院 産婦人科・小児科診療部長
	坂井 清英	Sakai, Kiyohide 宮城県立こども病院 泌尿器科科長
	石戸谷 滋人	Ishidoya, Shigeto 仙台市立病院 副院長 兼 泌尿器科部長
	浪間 孝重	Namima, Takashige 労働者健康安全機構東北労災病院 泌尿器科部長
	川村 貞文	Kawamura, Sadafumi 宮城県立がんセンター 泌尿器科 医療部長
	喜屋武 淳	Kyan, Atsushi 白河厚生総合病院 泌尿器科部長
神経内科 Neurology	沼畑 健司	Numahata, Kenji 山形県立中央病院 泌尿器科部長
	清水 洋	Shimizu, Hiroshi 大崎市民病院 認知症センター 部長 兼 脳神経センター 副診療部長
脳神経外科 Neurosurgery	城倉 英史	Jokura, Hidehumi 鈴木二郎記念ガンマハウス 施設長
	菅原 孝行	Sugawara, Takayuki 岩手県立中央病院 診療支援部長
	村上 謙介	Murakami, Kensuke 青森県立中央病院 脳神経センター長 兼 脳神経外科部長
	刈部 博	Karibe, Hiroshi 仙台市立病院 脳神経外科部長
	江面 正幸	Ezura, Masayuki 国立病院機構仙台医療センター 臨床研究部長
	小川 欣一	Ogawa, Yoshikazu 医療法人社団仙石病院 副院長
	成田 徳雄	Narita, Norio 気仙沼市立病院 脳神経外科長
精神科 Psychiatry	角藤 芳久	Kakuto, Yoshihisa 宮城県立精神医療センター 院長
	山崎 英樹	Yamazaki, Hideki 医療法人社団 清山会 理事長
小児科 Pediatrics	鈴木 潤	Suzuki, Jun いわき市医療センター 副診療局長 兼 小児内科 部長
	藤原 幾磨	Fujiwara, Ikuma 仙台市立病院 小児科 部長 兼 新生児集中治療科長
	虻川 大樹	Abukawa, Daiki 宮城県立こども病院 副院長 兼 総合診療科・消化器科科長
小児外科 Pediatric Surgery	島岡 理	Shimaoka, Satoru 岩手県立中央病院 小児外科科長
	神山 隆道	Kamiyama, Takamichi いわき市医療センター 副院長
	伊勢 一哉	Ise, Kazuya 仙台赤十字病院 小児外科部長
	佐藤 智行	Sato, Tomoyuki 八戸市民病院 小児外科部長
小児腫瘍科 Pediatric Oncology	久間木 悟	Kumaki, Satoru 国立病院機構仙台医療センター 小児科 総合育成部長
	佐藤 篤	Sato, Atsushi 宮城県立こども病院 血液腫瘍科科長
皮膚科 Dermatology	田畑 伸子	Tabata, Nobuko 仙台赤十字病院 皮膚科部長
	飯澤 理	Iizawa, Osamu 国立病院機構仙台医療センター 総合感覚器科部長
	谷田 宗男	Tanita, Muneo 労働者健康安全機構東北労災病院 皮膚科医長
	渡邊 昌彦	Watanabe, Masahiko イムス明理会仙台総合病院 皮膚科科長
	芳賀 貴裕	Haga, Takahiro 気仙沼市立病院 皮膚科科長
	山崎 研志	Yamasaki, Kenshi 医療法人社団廣仁会 院長
眼科 Ophthalmology	野呂 充	Noro, Mitsuru 国立病院機構仙台医療センター 眼科部長
	山口 克宏	Yamaguchi, Katsuhiro 大橋眼科医院 院長
	阿部 信一	Abe, Shinichi 医療法人団阿部眼科診療所 理事長 兼 院長
	久保田 久世	Kubota, Hisayo 国家公務員共済組合連合会東北公済病院 眼科部長
	竹下 孝之	Takeshita, Takayuki 大崎市民病院 眼科科長

診療科名	氏名	現職
	陳 進 志 Chin, shinshi	あさひがおか眼科 院長
耳鼻咽喉・頭頸部外科 Otolaryngology-Head & Neck Surgery	佐々木 高 綱 Sasaki, Takatsuna	大崎市民病院 耳鼻咽喉科科長
	湯 浅 有 Yuasa, Yu	医療法人仙台・中耳サージセンター 将監耳鼻咽喉科 副院長
	綿 谷 秀 弥 Wataya, Hideya	池田クリニック耳鼻咽喉科 院長
	千 葉 敏 彦 Chiba, Toshihiko	台原耳鼻いんこう科 院長
	草 刈 千賀志 Kusakari, Chikashi	草刈耳鼻科 院長
肢体不自由リハビリテーション科 Rehabilitation Medicine	水 尻 強 志 Mizushiri, Tsuyoshi	長町病院 院長
てんかん科 Epileptology	秋 月 裕 子 Akitsuki, Yuko	JR仙台病院 精神・神経科 部長
	大 友 智 Ohtomo, Satoru	みやぎ県南中核病院 脳神経外科 主任部長
内部障害リハビリテーション科 Internal Medicine and Rehabilitation Science	長 坂 誠 Nagasaka, Makoto	国家公務員共済組合連合会 東北公済病院 リハビリテーション科 統括部長
放射線治療科 Therapeutic Radiology	小 川 芳 弘 Ogawa, Yoshihiro	医療法人秀放会仙台総合放射線クリニック 理事長
	藤 本 圭 介 Fujimoto, Keisuke	いわき医療センター 放射線治療科 主任部長
	坂谷内 徹 Sakayauchi, Toru	大崎市民病院 放射線治療科 放射線部副部長
	松 下 晴 雄 Matsushita, Haruo	仙台総合放射線クリニック 医師
放射線診断科 Diagnostic Radiology	日向野 修 一 Higano, Shuichi	医療法人秀放会仙台総合放射線クリニック 院長
	島 貫 義 久 Shimanuki, Yoshihisa	宮城県立こども病院 放射線科科長
	佐 藤 明 弘 Sato, Akihiro	国立病院機構仙台医療センター 放射線科 診療技術部長 兼 放射線科部長
	木 下 俊 文 Kinoshita, Toshibumi	秋田県立循環器・脳脊髄センター 放射線科部長
	松 橋 俊 夫 Matsubashi, Toshio	JR仙台病院 放射線科部長
病理部 Pathology	村 上 一 宏 Murakami, Kazuhiro	東北医科薬科大学病院 病理診断科科長
	遠 藤 希 之 Endo, Mareyuki	仙台厚生病院 病理診断・臨床検査科主任部長 兼 医学教育支援室長
	山 口 正 明 Yamaguchi, Masaaki	岩手県立磐井病院 病理診断科科長
	武 山 淳 二 Takeyama, Junji	宮城県立こども病院 臨床病理科科長
	阿 部 佳 子 Abe, Keiko	東京山手メディカルセンター 病理診断科部長
	渡 辺 み か Watanabe, Mika	東北公済病院 病理診断科 部長
周産母子センター Perinatal Medical Center	谷川原 真 吾 Tanigawara, Shingo	医療法人社団スズキ病院 スズキ記念病院 院長
	赤 平 純 一 Akahira, Junichi	仙台厚生病院 臨床検査センター 病理診断・臨床検査科 センター長 兼 科長
	加 賀 敬 子 Kaga, Keiko	岩手県立磐井病院 第1産婦人科長
	鈴 木 久 也 Suzuki, Hisaya	仙台赤十字病院 産婦人科主任部長
	早 坂 真 一 Hayasaka, Shinichi	東北公済病院 産婦人科部長
	松 本 大 樹 Matsumoto, Hiroki	大崎市民病院 第二産婦人科科長
総合地域医療教育支援部 Department of Education and Support for Regional Medicine	齊 藤 稔 哲 Saito, Toshiaki	気仙沼市立本吉病院 院長
卒後研修センター Graduate Medical Education Center	本 間 俊 一 Honma, Shunichi	コロンビア大学医学部 循環器内科学 主任教授
	柳澤 ロバート 貴裕 Yanagisawa, Takahiro	マウント・サイナイ医科大学 内分泌・糖尿病科 教授
	カマー ル マニ	20 EAST MEDICAL 院長
	安 西 弦 Anzai, Yuzuru	New York Midtown Obstetrics and Gynecology 院長、 New York University School of Medicine Assistant Professor

学 生

1.大学院 Graduate Students

(令和4年5月1日現在)
(As of May 1,2022)

◆博士課程(医学履修課程)

区分 Classification	1年 1st year	2年 2nd year	3年 3rd year	4年 4th year	計 Total
定員 Capacity	130	130	130	130	520
現員 Present Number	149	147	151	203	650

◆博士課程(区分課程)

区分 Classification		前期課程 Master Course		小計 Subtotal	後期課程 Doctor Course			小計 Subtotal	計 Total
		1年 1st year	2年 2nd year		1年 1st year	2年 2nd year	3年 3rd year		
障害科学専攻 Disability Sciences	定員 Capacity	20	20	40	9	9	9	27	67
	現員 Present Number	6	28	34	9	4	18	31	65
保健学専攻 Health Sciences	定員 Capacity	32	32	64	12	12	12	36	100
	現員 Present Number	37	46	83	11	8	28	47	130

◆修士課程[医科学]

区分 Classification	1年 1st year	2年 2nd year	計 Total
定員 Capacity	30	30	60
現員 Present Number	40	48	88

◆修士課程[公衆衛生学]

区分 Classification	1年 1st year	2年 2nd year	計 Total
定員 Capacity	10	10	20
現員 Present Number	7	9	16

*公衆衛生学専攻(修士課程)の学生受入開始は平成27年4月1日から

2.学部 Undergraduate Students

(令和4年5月1日現在)
(As of May 1,2022)

区分 Classification	1年 1st year	2年 2nd year	3年 3rd year	4年 4th year	5年 5th year	6年 6th year	計 Total
医学科 Medical Sciences	定員 Capacity	116	116	116	135	135	753
	現員 Present Number	123	126	120	147	137	786
保健学科 Health Sciences	定員 Capacity	144	144	144	144	—	576
	現員 Present Number	149	160	136	143	—	588

Number of Graduates and Doctor Conferred

卒業生数及び学位授与者数

1. 卒業生数 Number of Graduates

医専及び医学校 Medical College	2,069名
医学部(旧制) School of Medicine (Old system)	3,290名
医学部(新制) School of Medicine (New system)	9,440名

2. 学位授与者数 Doctor Conferred

(令和4年5月1日現在)
(As of May 1,2022)

◆旧学位制度(大正10年~昭和34年) Old System	3,715名	修士(看護学) Master of Nursing	161名
◆新学位制度 New System		博士(看護学) Doctor of Nursing	
医学部(新制) School of Medicine (New system)	9,440名	課程博士 Doctoral Program	42名
修士(医科学) Master of Medical Sciences	500名	論文博士 Through Submission of Research Papers	1名
博士(医学) Doctor of Philosophy (Medical Sciences)		修士(保健学) Master of Health Sciences	257名
課程博士 Doctoral Program	4,288名	博士(保健学) Doctor of Health Sciences	
論文博士 Through Submission of Research Papers	3,527名	課程博士 Doctoral Program	47名
修士(障害科学) Master of Disability Sciences	500名	論文博士 Through Submission of Research Papers	1名
博士(障害科学) Doctor of Philosophy (Disability Sciences)		修士(公衆衛生学) Master of Public Health	59名
課程博士 Doctoral Program	215名		
論文博士 Through Submission of Research Papers	3名		

国際交流

1. 国際学術交流協定 Partners

(令和4年5月1日現在)

(As of May 1, 2022)

◆大学間学術交流協定

国名	協定校名	締結年月日	協定の内容
中国 China	吉林大学 Jilin University	1982年 9月28日	研究者・学生の交流、学術資料の交換、共同研究の実施
モンゴル Mongolia	モンゴル科学アカデミー Mongolian Academy of Sciences	2000年 8月21日	研究者・学生の交流、学術資料の交換、共同研究の実施
中国 China	浙江大学 Zhejiang University	2001年 4月 9日	研究者・学生の交流、学術資料の交換、共同研究の実施
インドネシア Indonesia	インドネシア大学 University of Indonesia	2004年 3月19日	研究者・学生の交流、学術資料の交換、共同研究の実施
フランス France	国立応用科学院リヨン校 Institut National des Sciences Appliquees (INSA) Lyon	2004年 7月13日	研究者・学生の交流、学術資料の交換、共同研究の実施
カナダ Canada	オタワ大学 University of Ottawa	2004年11月29日	研究者・学生の交流、学術資料の交換、共同研究の実施
アメリカ United States	米国立衛生研究所 National Institute of Health	2013年 5月 9日	研究者・学生の交流、学術資料の交換、共同研究の実施
フランス France	リヨン大学 Université de Lyon	2013年 9月 9日	研究者・学生の交流、学術資料の交換、共同研究の実施
チェコ Czech Republic	チェコ工科大学プラハ校 Czech Technical University in Prague	2016年 5月 9日	研究者・学生の交流、学術資料の交換、共同研究の実施
韓国 Korea	韓国科学技術研究院 Korea Institute of Science and Technology (KIST)	2016年 8月23日	研究者・学生の交流、学術資料の交換、共同研究の実施
国際機関 International Organization	国連大学環境・人間の安全保障研究所 United Nations University Institute for Environment and Human Security (UNU-EHS)	2017年10月17日	研究者・学生の交流、学術資料の交換、共同研究の実施
国際機関 International Organization	国連大学サステイナビリティ高等研究所 United Nations University Institute for the Advanced Study of Sustainability (UNU-IAS)	2018年 3月 8日	研究者・学生の交流、学術資料の交換、共同研究の実施
イギリス United Kingdom	イーストアングリア大学 University of East Anglia	2018年12月14日	研究者・学生の交流、学術資料の交換、共同研究の実施
スイス Switzerland	チューリッヒ大学 University of Zurich	2019年 8月15日	研究者・学生の交流、学術資料の交換、共同研究の実施
シンガポール Singapore	シンガポール国立大学 National University of Singapore	2020年 9月16日	研究者・学生の交流、学術資料の交換、共同研究の実施
アラブ首長国連邦 United Arab Emirates	カリファ科学技術大学 Khalifa University of Science & Technology	2020年11月17日	研究者・学生の交流、学術資料の交換、共同研究の実施
中国 China	中山大學 Sun Yat-sen University	2021年 9月24日	研究者交流、学術資料の交換、共同研究の実施

◆部局間学術交流協定

国名	協定校名	締結年月日	協定の内容
中国 China	中国医科大学 China Medical University	1982年 9月29日	研究者・学生の交流、学術資料の交換、共同研究の実施
中国 China	ハルビン医科大学 Harbin Medical University	2000年 6月21日	研究者の交流、学術資料の交換、共同研究の実施
フィリピン Philippines	サンラザロ病院 San Lazaro Hospital	2003年 9月17日	研究者の交流、学術資料の交換、共同研究の実施
チェコ Czech Republic	マサリク大学医学部 Faculty of Medicine, Masaryk University	2008年 5月28日	研究者の交流、学術資料の交換、共同研究の実施
モンゴル Mongolia	モンゴル医学アカデミー Mongolian Academy of Medical Sciences	2010年 3月24日	研究者・学生の交流、学術資料の交換、共同研究の実施
フィリピン Philippines	国立熱帯医学研究所 Research Institute for Tropical Medicine	2013年 1月25日	研究者・学生の交流、学術資料の交換、共同研究の実施
台湾 Taiwan	台北医学大学医学部 Taipei Medical University	2013年 5月27日	研究者・学生の交流、学術資料の交換、共同研究の実施
タイ Thailand	マヒドン大学医学部ラマティボディ病院 Faculty of Medicine, Ramathibodi Hospital, Mahidol University	2013年11月 1日	研究者・学生の交流、学術資料の交換、共同研究の実施
中国 China	香港大学医学部 The University of Hong Kong Li Ka Shing Faculty of Medicine	2013年11月 1日	研究者・学生の交流、学術資料の交換、共同研究の実施
オランダ Netherlands	マーストリヒト大学健康医学生命科学部 Faculty of Health, Medicine and Life Sciences, Maastricht University	2014年 5月30日	研究者・学生の交流、学術資料の交換、共同研究の実施
中国 China	天津 TEDA 国際心血管病院 Tianjin TEDA International Cardiovascular Hospital	2015年 5月 5日	研究者・学生の交流、学術資料の交換、共同研究の実施
インドネシア Indonesia	ジャリフヒダヤットゥラ国立イスラム大学(UIN)ジャカルタ医歯・健康科学部 Faculty of Medicine and Health Sciences, Islamic State University Syarif Hidayatullah Jakarta	2016年 9月29日	研究者・学生の交流、学術資料の交換、共同研究の実施、国際貢献
ノルウェー Norway	ノルウェー科学技術大学・医学健康科学部 Norwegian University of Science and Technology(NTNU), Faculty of Medicine and Health Sciences	2017年 4月27日	研究者・学生の交流、学術資料の交換、共同研究の実施
インドネシア Indonesia	アルハイラット大学医学部およびアナタプura病院 Al-Khairaat University and Anutapura Hospital	2017年 7月 5日	研究者・学生の交流、学術資料の交換、共同研究の実施、国際貢献
ベルギー Belgium	ルーヴェン・カトリック大学医学部およびバイオメディカルサイエンスグループ KU Leuven (University of Leuven), Faculty of Medicine and Biomedical Sciences Group	2017年10月23日	研究者・学生の交流、学術資料の交換、共同研究の実施
タイ Thailand	チュラロンコーン大学医療学部 Chulalongkorn University Faculty of Allied Health Sciences	2018年 1月23日	研究者・学生の交流、学術資料の交換、共同研究の実施
タイ Thailand	タマサート大学医学部 Thammasat University, Faculty of Medicine	2018年 4月 3日	研究者・学生の交流、学術資料の交換、共同研究の実施
イギリス United Kingdom	イーストアングリア大学保健学部 University of East Anglia School of Health Sciences	2018年 9月24日	研究者・学生の交流、学術資料の交換、共同研究の実施
マレーシア Malaysia	国連大学グローバルヘルス研究所 (UNU-IIGH) United Nations University International Institute for Global Health (UNU-IIGH)	2019年 8月19日	研究者・学生の交流、学術資料の交換、共同研究の実施
カンボジア Cambodia	国立公衆衛生研究所 (NIPH) National Institute of Public Health (NIPH)	2019年 9月 6日	研究者・学生の交流、学術資料の交換、共同研究の実施
ザンビア Zambia	ザンビア大学医学部 University of Zambia School of Medicine	2019年10月16日	研究者・学生の交流、学術資料の交換、共同研究の実施
アメリカ United States	ウェイネ州立大学医学部 Wayne State University School of Medicine	2019年11月 7日	研究者・学生の交流、学術資料の交換、共同研究の実施
ドイツ Germany	ハイネリッヒ・ハイネ大学デュッセルドルフ (HHU) Heinrich Heine University Dusseldorf	2020年 8月20日	研究者・学生の交流、学術資料の交換、共同研究の実施

2. 外国人留学生受入 Acceptance of the International Students

(令和4年5月1日現在)
(As of May 1, 2022)

在籍種別 Registration Status	国費 Government		私費 Private		合計 Total
	男 male	女 female	男 male	女 female	
学部生 Undergraduate Student	1	0	2	2	5
大学院生 Graduate Student	12	5	44	77	138
研究生 Research Student	0	0	2	4	6
特別聴講生 Special Auditing Student	0	0	0	0	0
特別研究学生 Special Research Student	0	0	1	1	2
科目等履修生 Credited Auditor	0	0	0	1	1
小計 Subtotal	13	5	49	85	152
合計 Total	18		134		



留学生歓迎イベント(2022年7月)

社会との連携協力

1. 共同研究及び受託研究 The Joint Research / The Commissioned Research

受入額:千円

種 目 Item	H29年度		H30年度		R1年度		R2年度		R3年度	
	件数 Number of Cases	受入額 Amount Received	件数 Number of Cases	受入額 Amount Received	件数 Number of Cases	受入額 Amount Received	件数 Number of Cases	受入額 Amount Received	件数 Number of Cases	受入額 Amount Received
共同研究実施状況 Joint Research Being Carried Out	107	303,656	122	419,931	132	529,305	128	575,053	135	1,154,006
受託研究受入状況 Commissioned Research Being Applied	126	2,821,952	129	2,471,129	132	2,856,004	134	3,685,396	135	3,426,575
合 計 Total	233	3,125,608	251	2,891,060	264	3,385,309	262	4,260,449	270	4,580,581

※受託研究には治験、病理組織検査は含まない。

External Fund

外部資金等

1. 科学研究費助成事業採択状況 Grant-in-Aid for Scientific Research

受入額:千円

種 目 Item	H29年度		H30年度		R1年度		R2年度		R3年度	
	件数 Number of Cases	受入額 Amount Received	件数 Number of Cases	受入額 Amount Received	件数 Number of Cases	受入額 Amount Received	件数 Number of Cases	受入額 Amount Received	件数 Number of Cases	受入額 Amount Received
(文部科学省・日本学術振興会) 新学術領域研究 (MEXT・JSPS) Scientific Research on Innovative Areas	12	181,220	14	181,480	10	133,120	6	89,050	3	28,600
学術変革領域研究 (A,B) Grant-in-Aid for Transformative Research Areas (A,B)							1	27,300	2	27,820
基盤研究 (S, A, B, C) Scientific Research	206	567,580	195	578,240	191	586,430	179	571,610	197	586,430
挑戦的研究 (開拓・萌芽) (挑戦的萌芽研究) Challenging Research (Pioneering・ Exploratory) (Challenging Exploratory Research)	43	80,730	31	78,000	29	85,800	28	75,400	28	76,700
若手研究 (若手研究 (A,B)) Early-Career Scientists (Young Scientists (A,B))	63	116,480	70	104,520	83	120,510	93	141,310	85	114,790
国際共同研究強化 (A,B) (国際共同研究強化) Fostering Joint International Research (A,B) (Fostering Joint International Research)	1	14,950	3	44,850	5	29,250	8	61,360	7	58,240
研究活動スタート支援 Research Activity Start-up	10	13,520	11	15,990	10	14,300	10	14,170	10	14,690
特別研究員奨励費 JSPS Fellows	12	9,880	15	13,140	8	7,740	9	9,300	9	9,170
奨励研究 Encouragement of Scientists	0	0	1	380	1	490	0	0	0	0
小 計 Subtotal	347	984,360	340	1,016,600	337	977,640	334	989,500	341	916,440
(厚生労働省) 科学研究費補助金 (MHLW) Grant-in-Aid for Scientific Research	7	149,806	7	151,897	7	136,507	8	121,251	8	233,608
合 計 Total	354	1,134,166	347	1,168,497	344	1,114,147	342	1,110,751	349	1,140,048

2. 奨学寄附金・受託研究等(令和3年度) Grants and Endowments / Contract Research (2021)

受入額:千円

区 分 Classification		件 数 Number of Recipients	受入額 Amount Received	
奨学寄附金 Grants and Endowments		1,300	987,157	
受託研究費 Funds for Commissioned Research	民間等との共同研究 Joint Research with Industry	135	1,154,006	
	受託研究 Commissioned Research	一 般 General Funds	49	2,150,907
		競争的資金 Competitive Funds	86	1,275,668
		小 計 Subtotal	135	3,426,575
	小 計 Subtotal	270	4,580,581	
合 計 Total		1,570	5,567,738	

※受託研究には治験、病理組織検査は含まない。

Number of Autopsies

解剖件数

1. 系統解剖 Autopsy

区 分 Classification	H26 年度	H27 年度	H28 年度	H29 年度	H30 年度	R1 年度	R2 年度	R3 年度
医学部実習体数 Autopsy of School of Medicine	34	35	36	36	33	36	35	30
歯学部実習体数 Autopsy of School of Dentistry	13	14	13	12	14	14	7	8

2. 病理解剖 Pathological Anatomy

区 分 Classification	H26 年度	H27 年度	H28 年度	H29 年度	H30 年度	R1 年度	R2 年度	R3 年度
病理解剖件数 Pathological Anatomy	43	50	53	42	41	36	47	26
剖 検 率 the Examining Rate of Autopsy	5.7%	8.6%	5.4%	4.6%	3.8%	3.6%	5.1%	3.1%
受託解剖数 the Acceptance of Autopsy	7	11	21	14	18	15	20	12

3. 法医解剖 Medicolgal Anatomy

区 分 Classification	H26 年度	H27 年度	H28 年度	H29 年度	H30 年度	R1 年度	R2 年度	R3 年度
法医解剖数 Autopsy	411	434	389	213	228	185	198	214

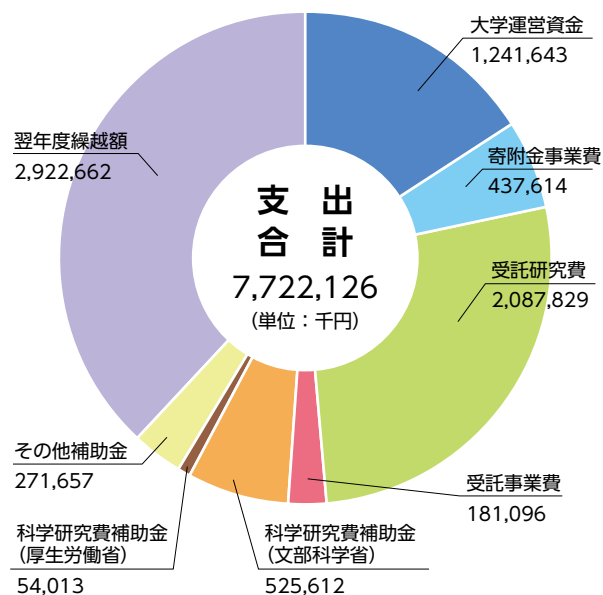
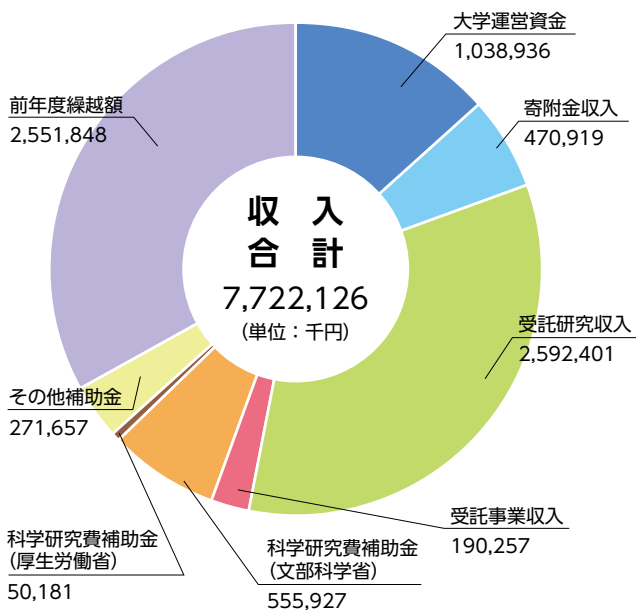
収入・支出額(令和3年度)

1. 収入 Revenues

区 分 Classification	金 額(千円) Amount (thousand yen)
大学運営資金 Revenues from Management Grants	1,038,936
寄附金収入 Donations	470,919
受託研究収入 Funds for Commissioned Research	2,592,401
受託事業収入 Funds for Commissioned Business	190,257
科学研究費補助金(文部科学省) Grants-in-Aid for Scientific Research (MEXT)	555,927
科学研究費補助金(厚生労働省) Grants-in-Aid for Scientific Research (MHLW)	50,181
その他補助金 Other Grants	271,657
前年度繰越額 Carryover from Previous Year	2,551,848
合 計 Total	7,722,126

2. 支出 Expenditures

区 分 Classification	金 額(千円) Amount (thousand yen)
大学運営資金 Revenues from Management Grants	1,241,643
寄附金事業費 Donations	437,614
受託研究費 Funds for Commissioned Research	2,087,829
受託事業費 Funds for Commissioned Business	181,096
科学研究費補助金(文部科学省) Grants-in-Aid for Scientific Research (MEXT)	525,612
科学研究費補助金(厚生労働省) Grants-in-Aid for Scientific Research (MHLW)	54,013
その他補助金 Other Grants	271,657
翌年度繰越額 Carryover to the Next Year	2,922,662
合 計 Total	7,722,126



附属図書館医学分館

1. 所蔵図書及び雑誌 Library Holdings

(令和4年3月31日現在)
(As of March 31, 2022)

	蔵書(冊) Volumes	所蔵雑誌(種) Serials	年間受入雑誌(種) Current Serials
和漢書 Japanese	160,168	5,423	590
洋書 Foreign	236,853	9,702	827
計 Total	397,021	15,125	1,417

2. 利用状況等 Usage Statistics

■ 開館時間 Open Hours ※星陵地区の学生・教職員は常時7～24時利用可(年末年始等の完全閉館日を除く)	平日 9時～20時	■ 貸出冊数 Lending Service	11,806 冊
■ 閲覧席数 Number of Seats	378 席	■ レファレンスサービス Reference Service	2,241 件
■ 入館者数 Number of Visitors	117,991 人	■ 文献複写(学内・学外) Photocopying Service	6,737 件
■ 学外閲覧者数 Off-Campus Visitors	56 人		



医学分館外観



医学分館内

土地及び建物

1. 土地 Campus

医学系研究科・医学部 Graduate School of Medicine School of Medicine	62,830 m ²
--	-----------------------

納骨堂 Ossuary	399 m ² (仙台市から借入)
----------------	---------------------------------

2. 主な建物 Buildings

名 称	建て面積 (m ²)	延べ面積 (m ²)	建 築 年 月
1号館・実習講義棟	4,627	16,497	昭和49年 7月
2号館	877	7,960	昭和63年 3月
3号館	1,397	14,080	昭和44年 3月
4号館	452	2,284	平成 7年 8月
5号館 (総合研究棟)	998	8,492	平成15年 2月
6号館 東北メディカル・メガバンク棟	4,334	(5,088) 23,082	平成26年 6月
0号館	450	788	平成11年 3月
臨床講義棟	668	1,215	昭和53年 3月
星陵プロジェクト総合研究棟	1,887	(488) 6,720	平成14年 3月
フロンティア研究棟	146	146	平成12年11月
動物実験施設	709	5,289	昭和57年 7月
医学部 RI センター	399	1,601	昭和59年 6月
医学部保健学科	2,813	8,106	昭和35年 3月
プリオン研究実験棟	248	489	平成16年 2月
星陵会館 星陵オーデトリウム	1,933	2,843	昭和52年 3月 平成27年 7月
星陵体育館	1,462	1,452	昭和55年 3月
良陵会館	961	2,870	昭和45年10月
納骨堂	40	31	昭和57年 3月
星陵学生サークル棟	564	1,076	平成14年 9月

上()は医学部占有面積



【医学部開設百周年記念ホール ー星陵オーデトリウムー】



【講堂(星陵オーデトリウム内)】

建物配置図



- B** 01 医学部1号館
School of Medicine Building No.1
- B** 02 医学部4号館
School of Medicine Building No.4
- B** 03 医学部0号館
School of Medicine Building No.0
- B** 04 医学部5号館
School of Medicine Building No.5
- B** 05 先端医療技術トレーニングセンター
Advanced Medical Training Center
- B** 06 教育研究基盤支援棟
Education and Research Base Support Building
- B** 07 医工学実験棟
Graduate School of Biomedical Engineering Laboratory
- B** 08 医学部6号館
School of Medicine Building No.6
- B** 09 東北メディカル・メガバンク棟
Tohoku Medical Megabank Organization Building
- B** 10 星陵会館(厚生施設)
Seiryō Hall (Welfare Facilities)
医学部開設百周年記念ホール
-星陵オーデトリウム-
Centennial Hall
-Seiryō Auditorium-
- B** 11 フロンティア研究棟
Frontier Research Building
- B** 12 医学部保健学科A棟
School of Health Sciences Building A
- B** 13 医学部保健学科B棟
School of Health Sciences Building B
- B** 14 医学部保健学科C棟
School of Health Sciences Building C
- B** 15 医学部保健学科D棟
School of Health Sciences Building D
- B** 16 立体駐車場
Multistorey Car Park
- B** 21 医学部長陵会館
Gonryō Hall

- A** 01 外来診療棟
Clinics for Outpatients
- A** 02 中央診療棟
Operation & Medical Check Building
- A** 03 病棟
Ward Building
- A** 04 先進医療棟
Advanced Medical Care Center
- A** 05 臨床研究推進センター
Clinical Research, Innovation and Education Center
- A** 06 仮管理棟
Temporary Administration Building
- A** 07 病院第2駐車場
Hospital Multistorey Car Park 2
- A** 08 病院第1駐車場
Hospital Multistorey Car Park 1
- A** 21 臨床講義棟
Clinical Lecture Building
- A** 22 附属図書館医学分館
Medical Library
- A** 23 医学部2号館
School of Medicine Building No.2
- A** 24 医学部3号館
School of Medicine Building No.3
- A** 25 PET検査棟
PET Center
- A** 26 臨床検査棟
Clinical Laboratory Building
- A** 31 動物・遺伝子実験支援センター
Support Center for Laboratory Animal and Genes Researches
- A** 32 RI星陵サブセンター
RI Seiryō Subcenter
- A** 33 動物実験施設
Institute of Animal Experimentation
- A** 34 プリオン研究実験棟
Prion Research Building

所在地略図



交通案内

Directions



BUS

1. JR仙台駅西口バスプール10番・15番のりばから東北大学病院経由のバスに乗りし、「東北大学病院前」下車。所要時間約20分。

Take the Sendai City Bus for "Tohoku Daigaku Byoin Keiyu" from JR Sendai Sta. West Exit Bus Terminal (Bus stop no.10 or 15), and get off at "Tohoku Daigaku Byoin Mae" stop. It takes about 20 minutes.



SUBWAY

2. 地下鉄仙台駅から泉中央行きに乗りし、北四番丁駅下車後、北2出口より徒歩15分。

Take the Nambu Subway Line bound for "Izumi Chuo" from Sendai and get off at "Kita-yobancho Sta." Exit From North 2 Exit and walk west for 15 minutes.



TAXI

3. 仙台駅西口からタクシーで15分。

Taxi: 15 minutes from Sendai station



東北大学大学院医学系研究科・医学部
〒980-8575 仙台市青葉区星陵町2番1号
TEL 022-717-8006 (総務係) FAX 022-717-8021
<https://www.med.tohoku.ac.jp>