



TOHOKU
UNIVERSITY

Health Sciences

東北大学大学院
医学系研究科
保健学専攻



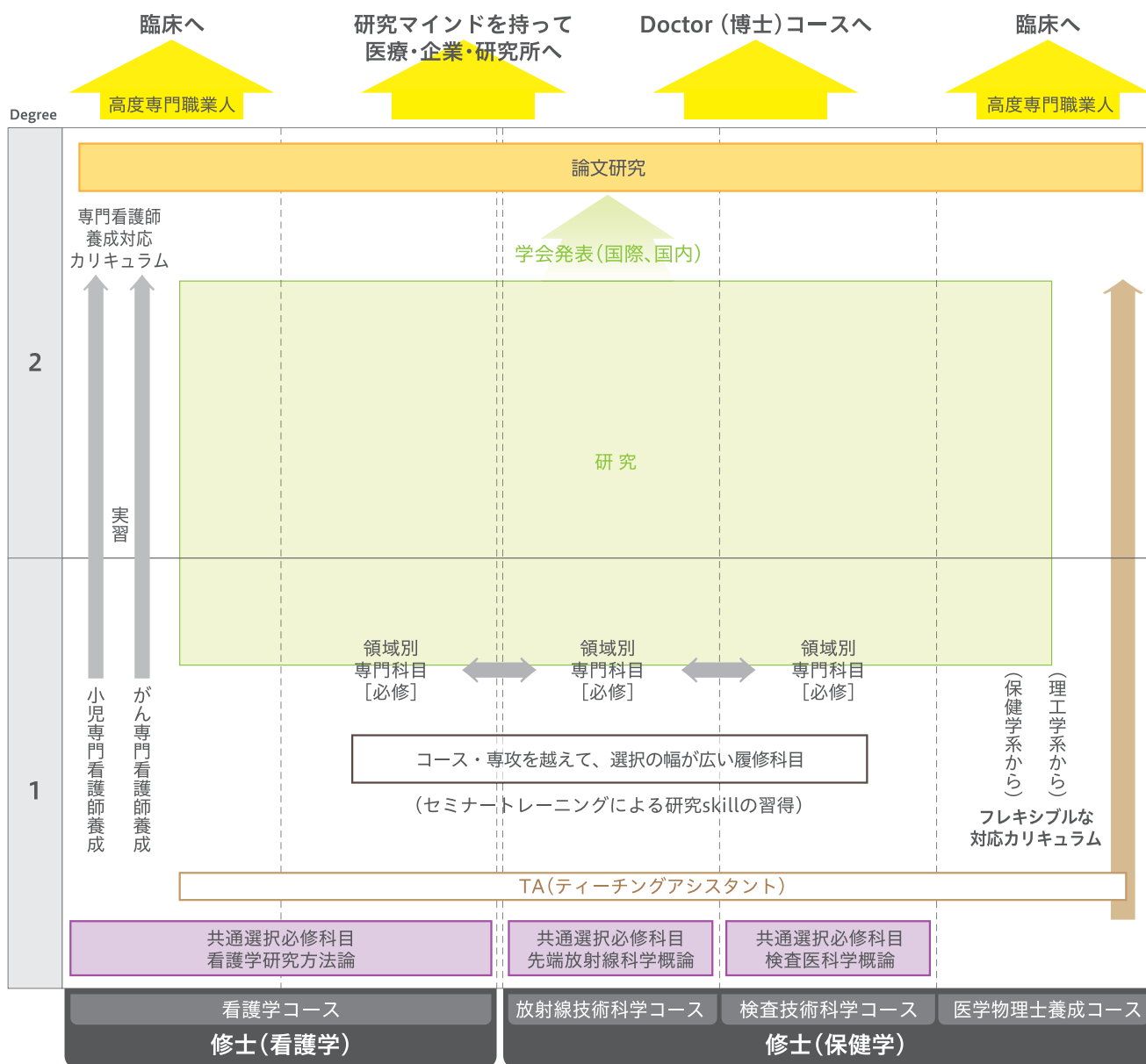
次世代の医学・医療の発展の礎となる、さらなるエキスパートを育てたい。

私たち医学系研究科は、医学の先進的、学際的、創造的研究を進め、国際的に通用する優れた研究者および医療保健の指導・実践者を育て、日本と世界の人の健康と福祉の増進に寄与することを使命としています。山積する難題はありますが、保健学専攻においても柔軟で広い視野と豊かな感性に支えられた倫理性を持ち、自由な発想能力から既存の知識の壁を越えるような大学院生が、課題の解決の糸口を見つけてくれるものと確信しています。

医療・福祉の高度化、専門化がますます進む中、それを担う医療専門職にさらなる専門性が求められると共に、人々の健康を科学的に研究するヒューマンサイエンスの推進についても中心的な役割を担うエキスパートが

博士前期

求められています。こうした要請に応えるために、本学では高度な専門性を有し、指導的な立場に立つ高度専門職業人、保健学の発展に貢献できる研究者又は教育者の育成を目指しています。



東北大学大学院医学系研究科の 3 つの特徴

多
様
性

Diversity

様々なバックグラウンドを
持った方々が入学

柔
軟
性

Flexibility

従来の学問の枠に捉われず
主体的かつ柔軟な学び

可
能
性

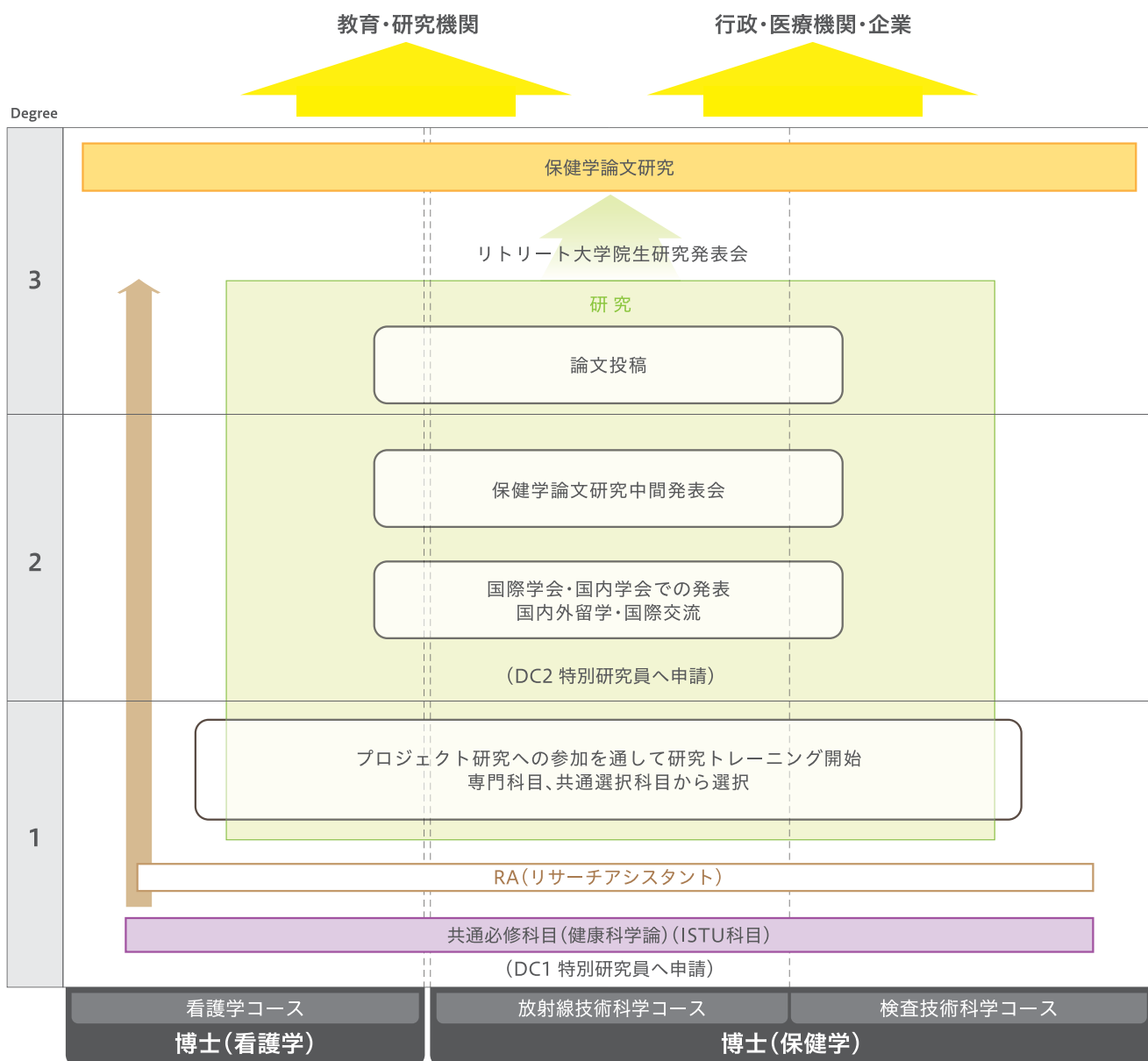
Potentiality

これまでにない
多彩な進路を開拓

高度先進福祉社会の実現へ、主導的な役割を担う実践的指導者の養成が国内外から求められています。そこで平成20年度の修士課程設置に続き、平成22年度新たに博士課程を開設しました。豊かな国際性と高い倫理観及び指導力を有し、保健学に

博
士
後
期

における優れた研究能力及び教育能力を持つ教育者、研究者または高度な実践的指導者の育成を目指しています。現在は3つのコースから成り、今後はさらに異分野融合型の研究や生命科学の基礎研究などにも積極的に取り組みたいと考えています。



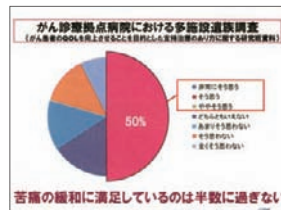
Health Sciences

保健学の研究

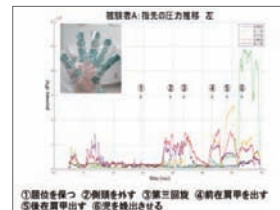
Researches

看護学コース

看護学コース13分野は看護トランスレーショナルリサーチのシーズが豊富に存在します。人の回復過程に必要な睡眠姿勢のメカニズムを解明し、より快適な睡眠姿勢の応用へとつなげる研究、がん患者の様々な現象を尺度化し測定し、がん患者のQOLを評価する研究、また、看護スキルを測定し、技術の効果的教授を解明する研究と将来知財になりうる研究がすすめられています。看護学コースが行っている研究は総合大学、医学系研究科に所属する利を生かして進められています。



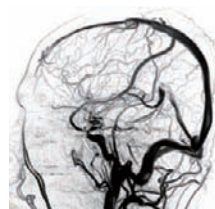
緩和ケアの調査でよく引用されるデータ「からだの苦痛が少なく過ごせたか？」



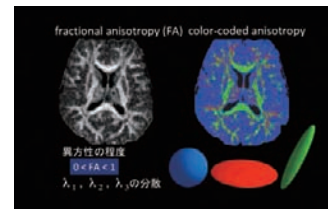
分娩助産時の手掌にかかる圧力を測定（助産師の技の可視化）の研究

放射線技術科学コース

放射線技術科学コースでは、X線の被曝問題、CT/MRI等の画質や画像診断、放射線治療等の教育研究に加え、Caイメージングによる脳の情報処理機構の解析、シミュレーションを活用した核医学、電気刺激を用いた放射線治療の低酸素応答改善など、多彩な研究を進めています。また、法医学と連携したオートプシーイメージング(Ai)研究にも本格的に取り組んでいます。間口は広く、より高い専門性をもった研究を推進していきたいと考えています。



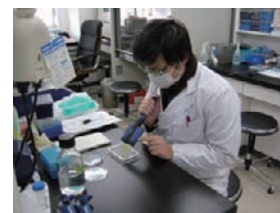
典型的な頭部非造影MRアンギオグラフィ



拡散の「形」を画像化した例

検査技術科学コース

検査技術科学コースでは、分子生物学的手法を用いて、乳がん等のホルモン依存性癌・感染免疫・造血機構・生理活性ペプチドなどの研究を行っています。また、不整脈の発生機序・自己免疫性甲状腺炎の発症機序などに関する研究を行っています。医薬基盤研究所の受託により多額の研究費を得て新規治療薬の開発を行っている研究もあり、成果はNat Commun、Nat Rev Cancer、Cancer Res、J Immunol、Circulation等多くの一流誌に掲載されています。学会活動では国際シンポジウムや国内の学会・研究会を主催しています。



病理検査学(左)と感染分子病態解析学(右)の実験室
病理学や感染免疫学の実験中

新しい保健学を拓く



東北大学大学院医学系研究科保健学専攻は
医学系研究科内・東北大学内・国内外の様々な機関と連携しながら、
Health Science の発展に寄与してまいります。

星陵キャンパスのご案内



東北大学大学院
医学系研究科
保健学専攻

〒980-8575 仙台市青葉区星陵町2番1号
TEL.022-717-7903 FAX.022-717-7910
<http://www.med.tohoku.ac.jp/>